

中国铝下游市场周度报告

2016年 第3期 总第03期

我的有色-铝行业下游团队

日期/地区	上海	无锡	佛山	长江	南储	粤对沪升贴水
2016/10/31	14950	14930	15140	14950	15100	+190
2016/11/1	14880	14870	15070	14880	15060	+190
2016/11/2	14560	14550	14760	14560	14750	+200
2016/11/3	14250	14230	14480	14250	14480	+230
2016/11/4	14230	14210	14480	14230	14480	+250

Mymetal 周产业新闻&周主题聚焦

◆ 本周宏观

1. 加息概率升破 70%，美国三季 GDP 初值增长 2.9%。
2. 美国油井平台数自 6 月以来首次减少，但伊朗伊拉克拒绝冻产令油价收跌逾 2%。
3. 欧元区 10 月 CPI 同比增 0.5%，创逾两年新高。
4. 油价复苏之际挺进石油行业，GE 确认将并购全球第三大油服供应商。
5. 原油巨头三季度成绩单:BP 盈利继续暴跌，壳牌意外超预期。

◆ 行业要闻

1. 金德铝平台 在南海打造“铝业阿里”。
2. 四川铝空动力产业园德阳揭牌。
3. 俄铝(00486.HK)第三季铝产量按季持平 销量增 2.4%。
4. 中铝兰州分公司 330 千伏新铝一回线路改造工程进展顺利。
5. 挪威海德鲁:汽车行业铝需求料更为强劲。

◆ 本周聚焦：铝价下浮，运输依旧是关键

据我的有色网调研，近期行情涨跌受运输问题影响较大。西北作为最主要的铝锭生产基地，10 月份火车运力缺乏严重，特别是新疆地区。煤炭、农产品等物资运输依旧排在铝锭运输之前。如何解决新疆铝产品外运，是新疆铝企积极解决的问题。由于铝价持续上涨，新疆铝企库存变现意愿日益强烈，个别企业开始组织汽车发运。据我的有色网调研，进入 11 月份新疆地区每天约有 1000 吨铝锭汽车发往河南巩义，运费 600-700 元/吨，相比平时增加 300 元/吨，运输周期三-四天。但汽车运输受天气影响较大，能否持续需要关注。而新疆地区铝冶炼厂及加工企业依旧表示铁路运输虽有缓解，但效果并不明显。运输情况仅有缓解，并没有实质性改善。铝锭价格的正常回调，促使下游备货情绪有所好转。11 月份影响铝价的关键因素依然是运输和库存。

中国铝下游市场周度报告

2016年 第3期 总第03期

目 录

一、铝板带市场分析.....	3
1. 市场价格.....	3
2. 市场动态.....	3
二、电工圆铝杆市场分析.....	3
1. 市场价格.....	3
2. 市场动态.....	4
三、废铝市场分析.....	4
1. 市场价格.....	4
2. 市场动态.....	6
四、铝合金锭市场分析.....	6
1. 市场价格.....	6
2. 市场动态.....	6
五、铝型材市场分析.....	8
1. 市场价格.....	8
2. 市场动态.....	9
六、综述总结.....	9

中国铝下游市场周度报告

2016年 第3期 总第03期

一、铝板带市场分析

1. 市场价格

表 1 主流市场铝板加工费

规格/地区	巩义	济南	苏州	佛山	上海	福州	重庆
1060/O 态 2-6*1000*2000	1800-2200	2200-2700	2000-2500	2500-2700	2600-2800	2200-2400	2000-2200
5052/O 态 1*1000*2000	3700-4200	4700-5200	4500-5000	4500-4700	4900-5100	4300-4500	4500-4700
3003/H 态 0.5-0.8*1000*2000	2200-2700	2700-3200	2400-3000	2700-2900	2900-3100	2300-2500	2000-2300

数据来源：我的有色网

2. 市场动态

本周原铝价格承压下滑，市场成交方面，因上周铝价拉涨，成交量下滑，本周国内主流地区供应商出货积极，除去刚需采购以外，大部分采购商观望情绪浓厚，主流市场本周成交量一般。其中，上海地区采购商买涨不买跌情绪浓厚，成交量较上周有所下滑；佛山地区由于近期价格不稳，且国内价格仍高于国外价格，出口成交量锐减，国内成交量一般；重庆地区出货商货物囤积，持货商出货积极，采购商接货意愿不强，成交一般。河南地区，采购商采购意愿不强，市场发货量较上周环比下降 20%，但订单情况良好，未出现明显萎缩现象。商家心态良好，认为后期铝锭价格后期呈上升的趋势占多数。

消费心态方面，“银十”刚刚结束，各大厂家订单量有所上升，且大部分以长单为主。但 11 月是传统淡季，厂家认为订单量上会有一些的下滑，但是今年过年比较早，不排除有工程赶工期的可能性，所以幕墙板这一块的订单量可能会有一定的上升。据我的有色网调研数据显示，下周原铝价格或将反弹，上海地区订单量或将增加，佛山地区订单量或将继续低迷。

二、电工圆铝杆市场分析

1. 市场价格

10 月 28 日-11 月 4 日，原铝价格在经历上周的大幅上涨之后开始回调。受此影响，全国主流市场普通纯铝杆价格走势也相应做出调整。从区域上看，内蒙古地区基本维持在 230 元/

中国铝下游市场周度报告

2016年 第3期 总第03期

吨左右；山东地区铝杆出厂价格在 20-100 元/吨，与上周相比，下降了 80-100 元/吨，是今年以来最低价格。而河南地区基本上处于 340 元/吨左右，与上周相比，基本不变，源于市场基本不报价；广西地区铝杆加工费也维持在 230-250 元/吨。河南地区 6 系合金杆加工费中间值为 1500 元/吨，8 系合金杆加工费中间值为 1450 元/吨。山东地区 6 系铝合金杆加工费中间值为 1900 元/吨，8 系合金杆加工费中间值为 1300 元/吨。

表 2 本周全国主流市场 1A60 电工圆铝杆加工费明细 单位：元/吨

日期 地区	山东	河南	内蒙古	广西
10月31日	20	340	230	230
11月1日	20	340	230	230
11月2日	50	340	230	230
11月3日	100	340	230	230
11月4日	100	340	230	230

数据来源：我的有色网

2. 市场动态

据我的有色网本周对铝杆市场了解，运输紧张和铝价高位仍然对铝杆加工费造成一定程度影响。山东地区基本无加工费，最低在 20 元/吨出厂价。主要是因为下游畏高，谨慎拿货。加上厂家考虑资金链因素，只好降低价格，积极出货。但临近周末，加工费开始上调，出货情况略有好转。河南地区本周基本不报价，根据具体拿货情况出价。但据客户反映，订单情况正常，其订单排到下个礼拜。湖北地区客户反映其下游拿货情况也有所好转。其预计 11 月份订单情况与 10 月份差不多。整体而言，市场拿货情况在逐步好转，出货积极性高，拿货略有谨慎。

三、废铝市场分析

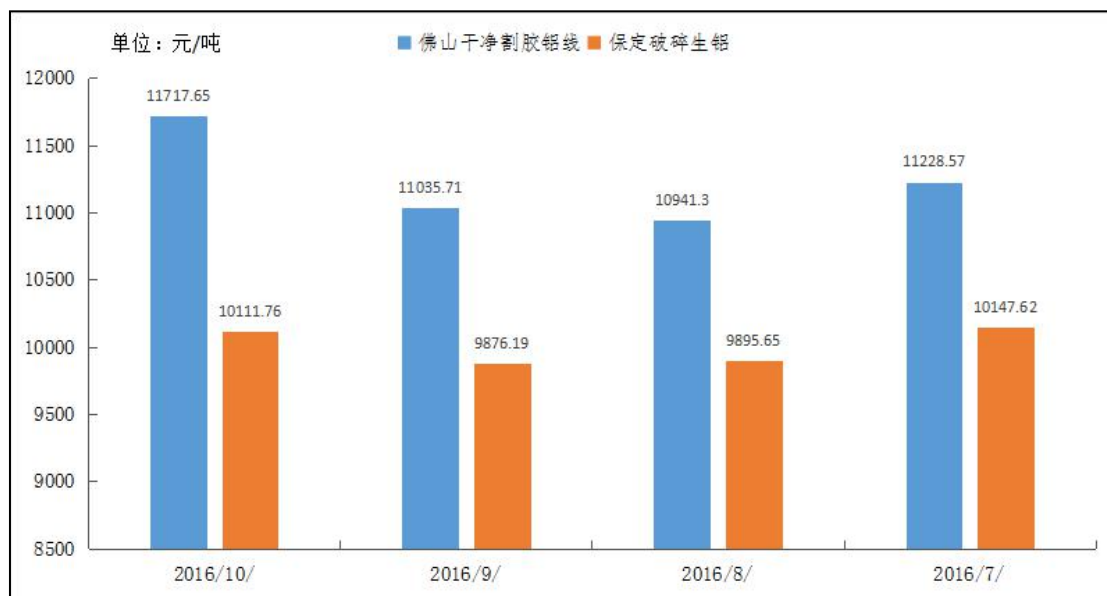
1. 市场价格

本周各地区废铝价格总体走势出现分化，山东临沂和广东佛山废铝价格直线下跌，河北保定和天津持稳运行，河南长葛出现小幅上涨。

中国铝下游市场周度报告

2016年 第3期 总第03期

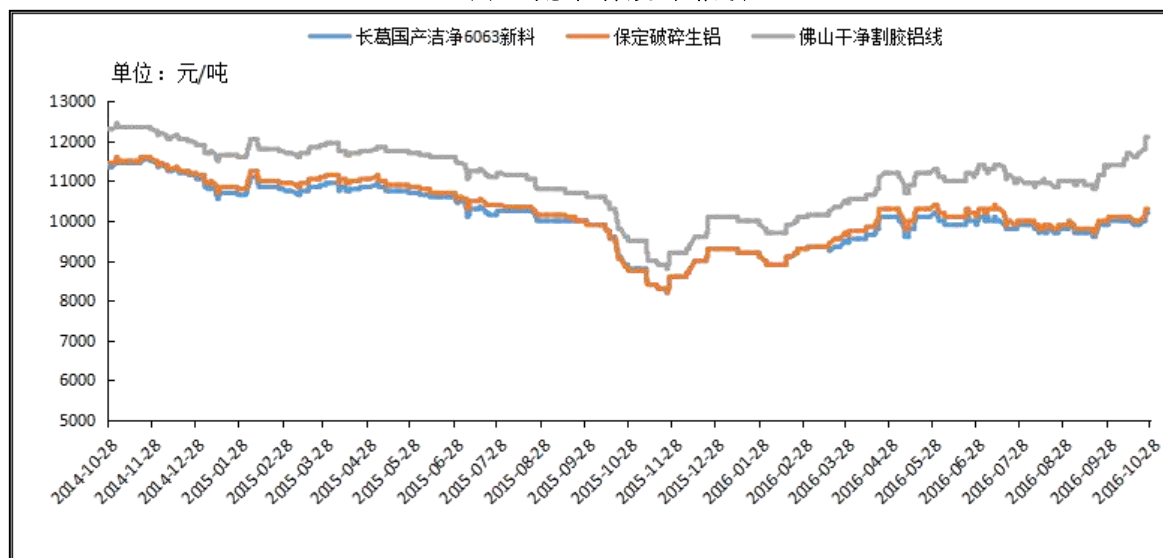
全国主流市场废铝月均价



数据来源：我的有色网

具体价格方面，截至目前佛山地区破碎生铝成交均价为 10550 元/吨。本周累计下跌 300 元/吨，主要受长江铝锭现货价格波动影响，采购商按需采购，大多数处在观望状态。保定地区破碎生铝成交价为 10300-10500 元/吨，均价为 10400 元/吨，铝线成交价均为 11400 元/吨。本周价格与上周持平，市场交易情况有所好转。河南地区易拉罐压块成交均价为 8700 元/吨。本周价格小幅上涨，持货商大多惜货不售，市场货源紧缺。山东临沂割胶铝线成交价格为 11400-11600 元/吨，均价为 11500 元/吨。本周价格较上周相比，下跌 800 元/吨，市面货源充裕，成交量较上周有所增加，持货商出货意愿较高。

全国主流市场废铝报价



数据来源：我的有色网

中国铝下游市场周度报告

2016年 第3期 总第03期

2.市场动态

据我的有色调研，河北廊坊地区废铝需求量出现明显增长，众多加工厂表示，每日需求大量的废铝，非标铝棒每日产量在100吨左右。山东，河南和河北地区易拉罐货源紧缺，促使易拉罐价格居高不下。虽然本周部分地区价格下跌，但与上月相比，废铝价格整体处在高位，预计下周废铝价格主要以高位运行为主。

四、铝合金锭市场分析

1.市场价格

具体价格方面，截止目前佛山地区再生系合金ADC12主流现金成交价为14050-14450元/吨区间，均价14250元/吨，本周累积下跌350元/吨，主要是原铝价格冲高后大幅回落，供应高位下降，11月新疆内蒙进入冬季，再加上传统消费淡季到来，再生系合金ADC12价格小幅回调。上海地区ADC12主流现金成交区间为13950-14250元/吨，均价14100元/吨，环保型产品含账期（一般30天以上）成交价多在14000元/吨左右，而中小企业现款成交价仍多在13600-13800元/吨区间（多为外地货源）。华北地区ADC12交易价格区间维持在13800-14200元/吨。西南地区成交价则在13800-14200元/吨区间，本周小跌200元/吨，市场竞争激烈，价格混乱。

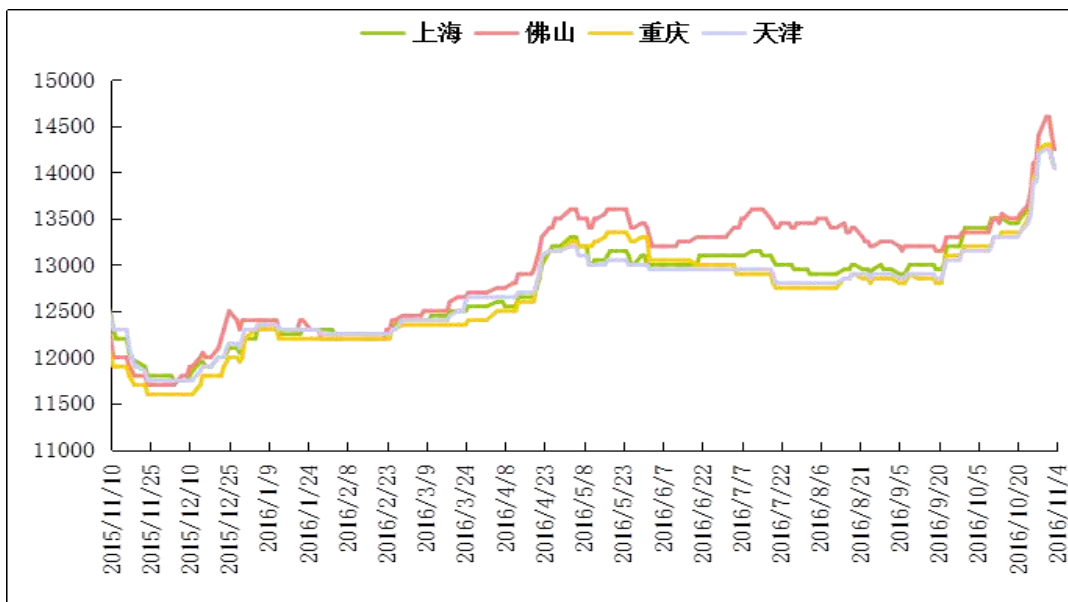
2.市场动态

本周原铝价格呈震荡下行趋势，周均价环比上涨2.55%。铝合金锭价格走势继续呈两端分化，其中A356.2等原铝系合金价格随电解铝大幅下跌，下游消费意愿不强，再生铝企持观望态度较多，按需采购，从贸易商得知，本周订单量弱于上周，看空情绪浓厚；受中央二次环保检查影响，山东地区部分铝企停产整改，废铝市场本周库存增多，ADC12等再生系合金价格小幅回调。

中国铝下游市场周度报告

2016年 第3期 总第03期

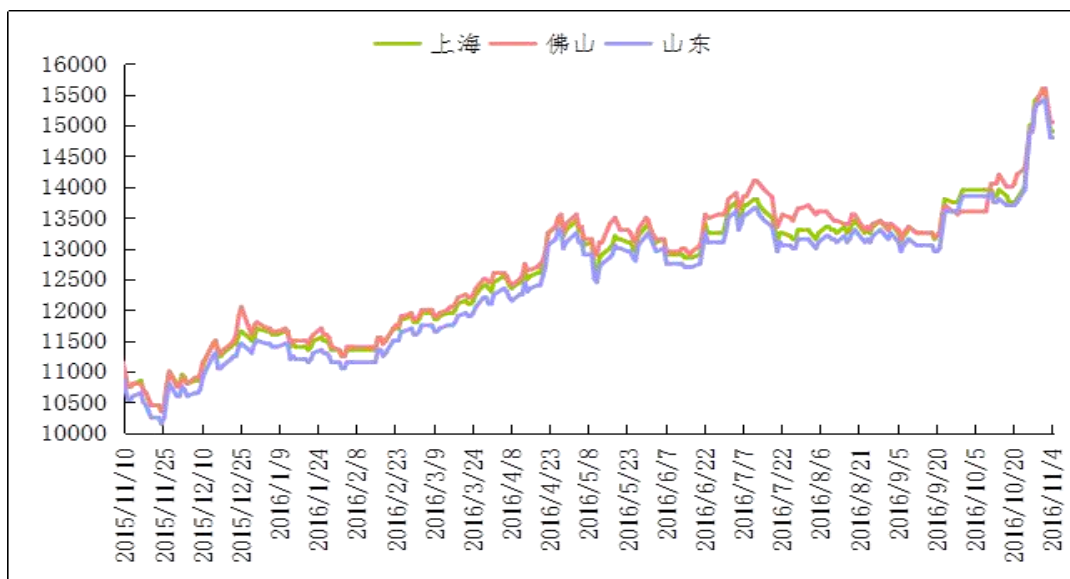
全国主流地区 ADC12铝合金锭价格走势 规格：国标



数据来源：我的有色网

原铝系铸造铝合金锭方面，本周价格大幅回落。其中，佛山地区 A356.2 成交价为 14750-15150 元/吨，均价 14950 元/吨，货源仍以云铝、沾益锆晟、百色百矿等品牌为主。上海、江苏等主流消费地区 A356.2 成交价为 14600-15000 元/吨，均价 14800 元/吨，货源以创新、云铝、青铜峡铝、方略、创丰、包铝等品牌为主。据我的有色网调研，华南、华东地区等下游终端消费增加，但运输以及库存低位问题一直未有效解决，加之煤炭等原料成本的上涨，对合金锭价格形成一定支撑，后期原铝系铸造铝合金锭价格震荡上行。

全国主流地区 A356.2 铝合金锭价格走势 规格：



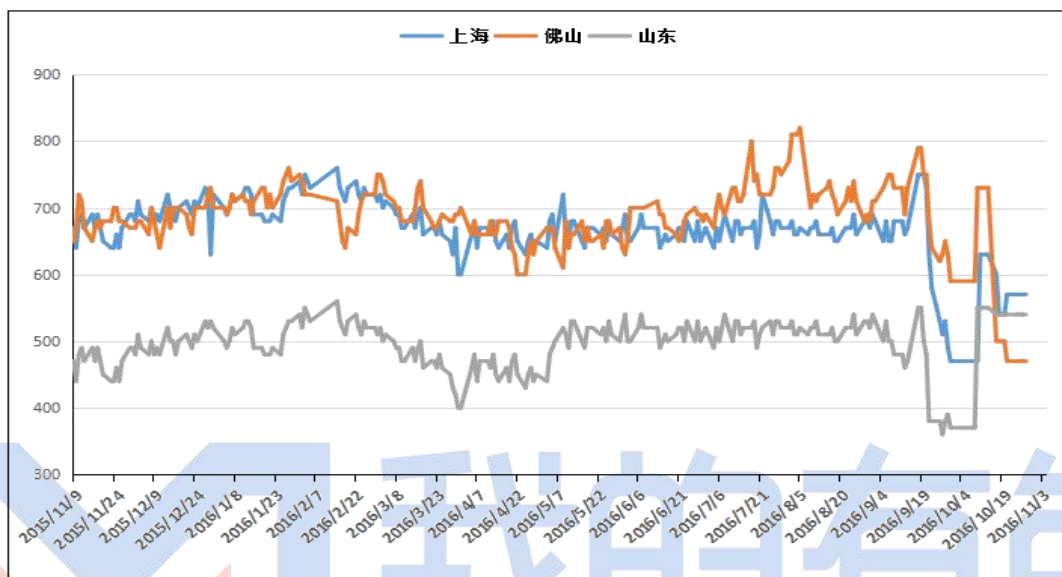
数据来源：我的有色网

中国铝下游市场周度报告

2016年 第3期 总第03期

加工费方面，河南、山东厂家出厂加工费保持在450-500元/吨；上海、无锡、金华等地仓库自提加工费仍然维持在650元/吨上下。厂家直供整车含运费到厂，江苏、上海地区加价多在600-700元/吨；浙江金华、温州等地则要到加700-750元/吨区间。

全国主流地区 A356.2铝合金锭加工费走势图 规格：国标



数据来源：我的有色网

五、铝型材市场分析

1. 市场价格

表二、主流市场铝型材价格

规格/地区	广东（不含票）	山东（含票）	江苏（含票）	西南（含票）	江西（不含票）
6063磨砂（周均）	18950	19580	19220	19840	18244
6063电泳（周均）	20350	21080	20720	20840	19244
6063喷涂（周均）	19850	20580	20220	19540	18744
6063木纹转印（周均）	22050	22100	22060	21340	20494

数据来源：我的有色网

中国铝下游市场周度报告

2016年 第3期 总第03期

2.市场动态

广东地区：本周广东地区铝价大幅下调，但依然处于高位。据我的有色网调查了解，本周开工率58%较上周降低2%，订单颓势有所缓解，但依然不佳。据部分型材厂反应，订单量同比降低20%-30%，订单大有后移之势。从中小型型材厂反应了解到，部分型材厂因铝价高位，库存不足也不继续拿货，导致部分散单客户流失严重，后期订单预计也将集中在大中型厂家手中。后期预计铝价将偏稳，急于拿货的客户订单会相继发出，厂家心态趋于良好。

江苏地区：据我的有色网调研了解到，本周当地原材料市场价格波动较大，下游畏高情绪依旧。期间还出现订单减少甚至退单现象，主要是采购商畏高情绪浓，等待铝价下调再下单；长单也出现了采购商与厂家协商减少近期交货量，等待铝价下调后再恢复交货量；为了维护长单客户，部分厂家协议与采购商分担原料上涨幅度的情形。但是潜在订单和在手订单都是较为充足的，只是畏惧价格高而处于观望当中。因此展望下一周铝价下调会刺激型材厂家接货、采购商下单从而促使开工情况改善。若价格继续上涨，则不利于潜在订单的下单开工。

江西地区：本周铝价短期回落，长单量较上周小幅增长。对于铝价回调，下游消费还是以观望为主。据我的有色网调查统计，本周江西地区开工率在63%左右，相比上周上涨3%，加工费维持不变，市场氛围紧张。厂家原料库存多按需采购。

西南地区：本周铝锭价格周一延续上周涨势，随后持续回落，但仍处于万四以上。型材厂家无意愿储备库存，按需采购。据调查本周型材厂开工率六成左右，订单维持低位，下游消费疲软，有一定程度畏高，等待铝价回落。零散订单陆续拿货，较上周略有好转。加工费方面变动不大，市场成交不佳。

六、综述总结

总结与预测：本周因为铝价有小幅回调，地区订单增减较为混乱。广东地区订单有所好转，但同比不尽人意。江苏地区订单减少，畏高情绪浓厚。江西地区订单小幅回调。其他地区较为平稳。从订单看，下周如果铝价再次走高，订单量或将较本周继续持稳。

中国铝下游市场周度报告

2016年 第3期 总第03期

【免责声明】

本研究报告仅供上海钢联电子商务股份有限公司及“我的有色网”客户使用，我的有色网铝研究团队不会因接收人收到本报告而视其为该公司的当然客户。

本研究报告由我的有色网铝研究团队制作，是基于研究团队认为可靠的且目前已公开的信息撰写，我们力求但不保证该信息的准确性和完整性，客户也不应该认为该信息是准确和完整的。同时，本团队不保证文中观点或陈述不会发生任何变更，在不同时期，本团队可发出与本报告所载资料、意见及推测不一致的报告。

我的有色网铝研究团队会适时更新我们的研究，但可能会因某些规定而无法做到，在任何情况下，本报告中的信息或所表述的意见并不构成对任何人的投资建议，也没有考虑到个别客户特殊的投资目标、财务状况或需求。客户应考虑本报告中的任何意见或建议是否符合其特定状况，若有必要应寻求专家意见，本公司及雇员不对使用本报告而引致的任何直接或者间接损失负任何责任。

本报告所载的资料、工具、意见及推测只提供给客户作参考之用，并非作为或被视为出售或购买证券或其他投资标的的邀请或向人作出邀请。

本报告涉及期货、期权及其它衍生工具的交易，因其包括重大的市场风险，因此并不适合所有投资者。在任何情况下，本团队不对任何人因使用本报告中的任何内容所引致的任何损失负任何责任，投资者需自行承担风险。

本报告版权归我的有色网铝研究团队所有，未获得我的有色网铝研究团队事先书面授权，任何人不得对本报告进行任何形式的发布、复制或出版作任何用途，合法取得本报告的途径为本公司网站及本公司授权的渠道。

铝周报主要编写人员：

【铝型材】

联系人：王米杰

电话：0791-88385115

【铝板带】

联系人：胡肖琦

电话：0791-88385153

【铝杆线】

联系人：林石梅

电话：0791-88385121

【铝合金锭】

联系人：刘加恒

电话：0791-88385154

【再生铝】

联系人：朱友文

电话：0791-88385173



上海钢联电子商务股份有限公司（300226）

地址：上海市宝山区园丰路68号

资讯监督：温晓红

联系人：李旬

电话：021-26093260