

## 中国铝下游市场周度报告

2017年 第8期 总第18期

## 我的有色-铝行业下游团队

日期/地区	上海	无锡	佛山	长江	南储	粤对沪升贴水
2017/3/20	13520	13510	13550	13530	13550	+30
2017/3/21	13500	13490	13540	13510	13540	+40
2017/3/22	13490	13480	13570	13490	13560	+80
2017/3/23	13580	13580	13600	13570	13580	+20
2017/3/24	13500	13500	13540	13510	13520	+40

## Mymetal 周产业新闻&amp;周主题聚焦

## ◆ 本周宏观

1. 英国启动脱欧的日子终于定下来了——3月29日。
2. 美联储票委 Kaplan: 今年应加息三次，赞成渐进式缩表。
3. EIA 原油库存大增近 500 万桶，美油跌幅扩大至超 2%。
4. 美国二月新屋销售环比增加 6.1%，创 7 个月新高。
5. 银行间市场的质押式回购利率多数都出现下滑。
6. 明航加快混改，没提称美国航空洽商以 2 亿美元入股南航。

## ◆ 行业要闻

1. 中国忠旺 2016 年经调整纯利上升 12.1% 人民币 31.4 亿元。
2. 恒纳盛启东千亿资本助理电解铝等产业升级。
3. 国内四家铝企胜诉欧盟反倾销 企业维权振信心。

## ◆ 本周聚焦：贵州电解铝厂电费将上调 铝企面临成本压力

据中国有色网称，业内人士表示，由于过去半年以来煤炭价格大幅上涨，贵州电解铝长电费将于 4 月初每度上调 7-8 分至 3 毛 6 分。电价上调 7-8 分将令贵州铝企成本提高 900-1200 元/吨，就当前铝价来看，成本上调较大或将会导致企业亏损。目前贵州地区电解铝总产能约 100 万吨，相对于 2016 年国内 4350 万吨的总产能占比仅 2.35%，且国内 80% 的电解铝厂都有自备电，所以此次提价对整个电解铝市场的影响不大。

## 中国铝下游市场周度报告

2017年 第8期 总第18期

## 目 录

一、铝板带市场分析.....	3
1. 市场价格.....	3
2. 市场动态.....	3
二、电工圆铝杆市场分析.....	4
1. 市场价格.....	4
三、废铝市场分析.....	6
1. 市场价格.....	6
四、铝合金锭市场分析.....	7
1. 市场价格.....	7
五、铝型材市场分析.....	9
1. 市场价格.....	9
2. 市场动态.....	10
六、综述总结.....	10

## 中国铝下游市场周度报告

2017年 第8期 总第18期

## 一、铝板带市场分析

## 1. 市场价格

表 1. 主流市场铝板加工费

规格/地区	巩义	济南	苏州	佛山	上海	福州	重庆
1060/0 态 2-6*1000*2000	1800-2200	2200-2700	2000-2500	2500-2700	2600-2800	2200-2400	2000-2200
5052/0 态 1*1000*2000	3700-4200	4700-5200	4500-5000	4500-4700	4900-5100	4300-4500	4500-4700
3003/H 态 0.5-0.8*1000*2000	2200-2700	2700-3200	2400-3000	2700-2900	2900-3100	2300-2500	2000-2300

数据来源：我的有色网

本周原铝价格止跌企稳，长江周均价为 13522 元/吨，较上周下跌 34 元/吨，跌幅为 0.25%。南储华南周均价为 13550 元/吨，较上周下跌 36 元/吨，跌幅为 0.25%。但主流地区加工费并没有太大调整。具体情况如下：巩义地区 1 系加工费均价为 1900 元/吨，3 系加工费均价为 2500 元/吨，5 系加工费均价为 3950 元/吨；佛山地区 1 系加工费均价为 2600 元/吨，3 系加工费为 2800 元/吨，5 系加工费均价为 4800 元/吨；重庆地区 1 系加工费为 2100 元/吨，3 系加工费为 2150 元/吨，5 系加工费为 4600 元/吨。

## 2. 市场动态

本周原铝价格维稳运行，铝板带价格跟随铝价趋于稳定。开工率方面，本周华北地区第一季度空气核查彻底结束，巩义地区铝板带箔加工企业全线恢复生产。因此河南地区开工率有所回升。佛山与山东地区，长期以按需生产为主，本周开工率较上周变化不大。

市场成交方面，本周铝锭价格止跌企稳。持货商出货意愿强烈，采购商观望情绪浓厚，按需采购，市场整体成交与上周相比有所回暖。从地区上来看，佛山地区采购商按需采购，采购商采购意愿有所回升，成交回暖。江浙地区出货商出货积极，采购商采购意愿不强，成交一般。

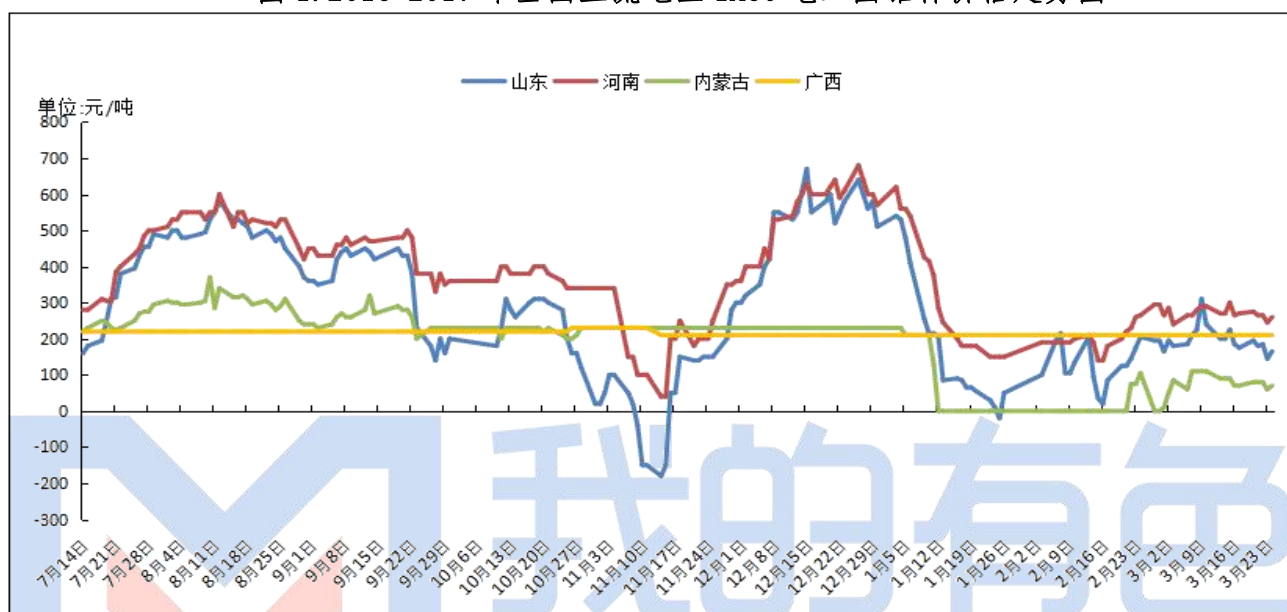
# 中国铝下游市场周度报告

2017年 第8期 总第18期

## 二、电工圆铝杆市场分析

### 1. 市场价格

图 1. 2016-2017 年全国主流地区 1A60 电工圆铝杆价格走势



数据来源：我的有色网

2017年3月20日-3月24日,本周铝锭现货市场价格持续震荡,铝锭现货价格围绕13500展开波动,但振幅缩小,价格相对稳定,本周随着第一次环保督查工作结束和两会闭幕,华北市场现货成交回暖迹象明显,而上周相对较为强势的华东市场弱显疲态,采购承接力度减弱,持货商挺价态度明显,但采购方承接力稍弱。受此影响,全国主流市场普通电工圆铝杆加工费也随着开始调整,主流产地市场成交报价较往年同期平稳,价格维持弱势。从区域上看,据我的有色网统计数据,本周内蒙古地区日加工费均价在60-80元/吨;广西地区铝杆日加工费均价在210元/吨。山东地区铝杆出厂日加工费均价在145-195元/吨。而河南地区日加工费均价在245-270元/吨。本周价格表现为周初高,临近周末价格略微缩小。

表 2. 本周全国主流市场 1A60 电工圆铝杆加工费明细 单位：元/吨

	山东	河南	内蒙古	广西
3月20日	195	275	80	210
3月21日	180	265	80	210
3月22日	185	265	80	210
3月23日	145	245	60	210
3月24日	165	260	70	210

数据来源：我的有色网

# 中国铝下游市场周度报告

2017年 第8期 总第18期

合金电工铝杆加工费方面，由于市场份额较普通纯铝杆小，加之加工技术水平要求高，基本上由大型企业接单按需生产，故加工费用维持稳定，波动不大。河南地区6系合金杆加工费中间值为1475元/吨，8系合金杆加工费中间值为1400元/吨。山东地区6系铝合金杆加工费中间值为1900元/吨，8系合金杆加工费中间值为1000元/吨。

表3. 铝合金杆加工费 单位：元/吨

铝合金杆加工费		
地区 型号	河南	山东
6101、6102	1350-1600	1800-2000
8030	1200-1600	800-1200

数据来源：我的有色网

## 2. 市场动态

本周市场调研显示，随着环保督查的结束，河南省电工圆铝杆企业开工率回升，下游订单好转，部分企业长期订单已经饱和至下月中下旬，目前正处于加速生产阶段。本周主流市场年产10万吨以上企业开工率83.01%，河南市场整体开工率47.37%，山东市场整体开工率92.31%。环保督查工作仍是下一步展开调研的重点，据悉接下来环保部将对湖南、安徽、新疆、西藏、贵州、四川、山西、山东、天津、海南、辽宁、吉林、浙江、上海、福建、共15个省份进行环保督查。并且4月环保督查将率先进驻湖南，开展为期3个月和环保督查工作，我的有色网也将持续对此展开跟踪调研。

库存方面，本周电线电缆厂开工率回升，备货热情持续高涨，生产热情带动采购速度，本周市场上流动库存转强，市场承接力转好，随着今年的电线电缆生产旺季的到来，本周库存消化较多，市场人气回升。据不完全统计，本周电工圆铝杆库存约1万吨，电工圆铝杆生产企业目前持货信心增强，但由于目前普杆产能利用率维持在较高水平，普杆价格应该仍将维持较低水平。

# 中国铝下游市场周度报告

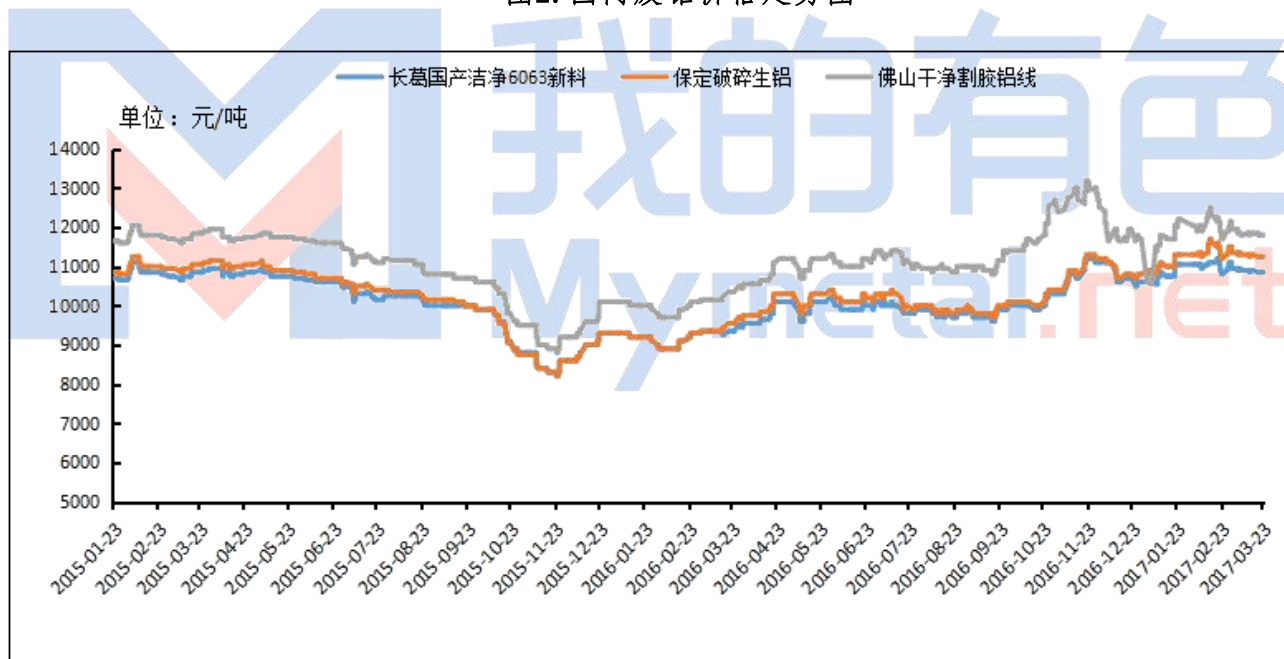
2017年 第8期 总第18期

## 三、废铝市场分析

### 1. 市场价格

本周废铝价格有小幅上涨，市场上废铝供应有所减少。随着合金厂和压铸厂的消费订单增加，废铝的需求量进一步增加，部分地区供应短缺导致价格上涨。目前比较突出的是河北、山东等华北地区，环保压力不减，中小型加工厂停产减产，本地区采购也很困难，废铝大都流入外省。华东地区包括江苏、浙江、江西等地区成交比较活跃，采购意愿持续增加，贸易商出货比较频繁。西南地区以重庆、四川为主。本地区废铝大都内部自己消化，少部分运往华南地区类似广东、广西等。企业正常按需采购，备货情况较少。华南地区废铝价格依旧偏高，进口废铝也一直在增加。下游需求量较大，备货意愿增加。全国废铝市场呈现出消费好转的迹象，随着下游开工率逐步增加，未来价格可能会进一步走高。

图2. 国内废铝价格走势



数据来源：我的有色网

截至目前本周广东清远地区机件生铝成交价为11150-9600元/吨，均价为10375元/吨，目前佛山市场的废铝需求量在持续增加，破碎生铝成交价为11250-11200元/吨，均价为11225元/吨。山东临沂地区干净割胶铝线成交价为11100-11000元/吨，均价为11050元/吨。生杂铝成交价10600-10500元/吨，均价10550元/吨。河南长葛地区干净割胶铝线成交价为11000-10900元/吨，均价为10950元/吨。江浙沪地区干净的割胶铝线成交价为11700-11600元/吨，均价11650元/吨。重庆地区破碎生铝成交价为11825-11700元/吨，均价11762.5元/吨，企业正常按需采购，成交一般。

# 中国铝下游市场周度报告

2017年 第8期 总第18期

据我的有色网调研 目前收环保限产比较严重的地区包括河北、山东、天津等地区，废铝供应出现短缺，市场成交平淡，价格也有所上涨。全国废铝集中地华东等地区成交开始活跃，下游企业压铸合金厂备货情况增加，库存不多。

## 四、铝合金锭市场分析

### 1. 市场价格

本周原铝价格呈震荡下行走势，长江周均价 13522 元/吨较上周 13556 元/吨下跌 34 元/吨，环比下跌 0.25%。铝合金锭价格本周变化不大，其中 A356.2 等原铝系合金价格较为平稳，加工厂多以长单生产为主。再生铝方面，据贸易商反应，废铝供应普遍吃紧，河北地区尤其严重，废铝外流较多，但下游消费较为稳定，无明显备货现象，铝合金锭价格高位维稳，冶炼厂以长单生产为主，下游加工厂按需采购，贸易商拿货意愿较强，消费较好，对后期 ADC12 等再生系铝合金锭价格起到一定支撑。

具体价格方面，截止目前佛山地区再生系合金 ADC12 主流现金成交价为 14800-15100 元/吨区间，均价 14950 元/吨。上海地区 ADC12 主流现金成交区间为 14450-14750 元/吨，均价 14600 元/吨，环保型产品含账期（一般 30 天以上）成交价多在 14600 元/吨左右，而中小企业现款成交价仍多在 14300-14400 元/吨区间（多为外地货源）。华北地区 ADC12 交易价格区间维持在 14400-14600 元/吨。西南地区成交价则在 14400-14700 元/吨区间，受地域因素影响，冶炼厂报价较为混乱，西南地区废铝价格依旧较高，销售无优势，以本地区长单客户为主，小型加工厂出货意愿强，报价较低，大型加工厂对外报价较高，实际成交价格不一。

图3. 全国主流地区 ADC12 铝合金锭价格走势 规格：国标



数据来源：我的有色网

# 中国铝下游市场周度报告

2017年 第8期 总第18期

原铝系铸造铝合金锭方面，原铝价格较为平稳，各主流地区到货情况较好，本周价格较为平稳。其中，佛山地区 A356.2 成交价为 14400-14600 元/吨，均价 14500 元/吨，货源以云铝、沾益锆晟、百色百矿等品牌为主。上海、江苏等主流消费地区 A356.2 成交价为 14200-14400 元/吨，均价 14300 元/吨，货源以创新、云铝、青铜峡铝、方略、创丰、包铝等品牌为主。轮毂项目方面，厦门日上集团投资人民币 10 亿元建设年产 125 万只汽车铝合金锻造轮毂项目，新增铝合金轮毂项目对 A356.2 合金锭价格形成一定支撑。

图4. 全国主流地区 A356.2 铝合金锭价格走势 规格：国标



数据来源：我的有色网

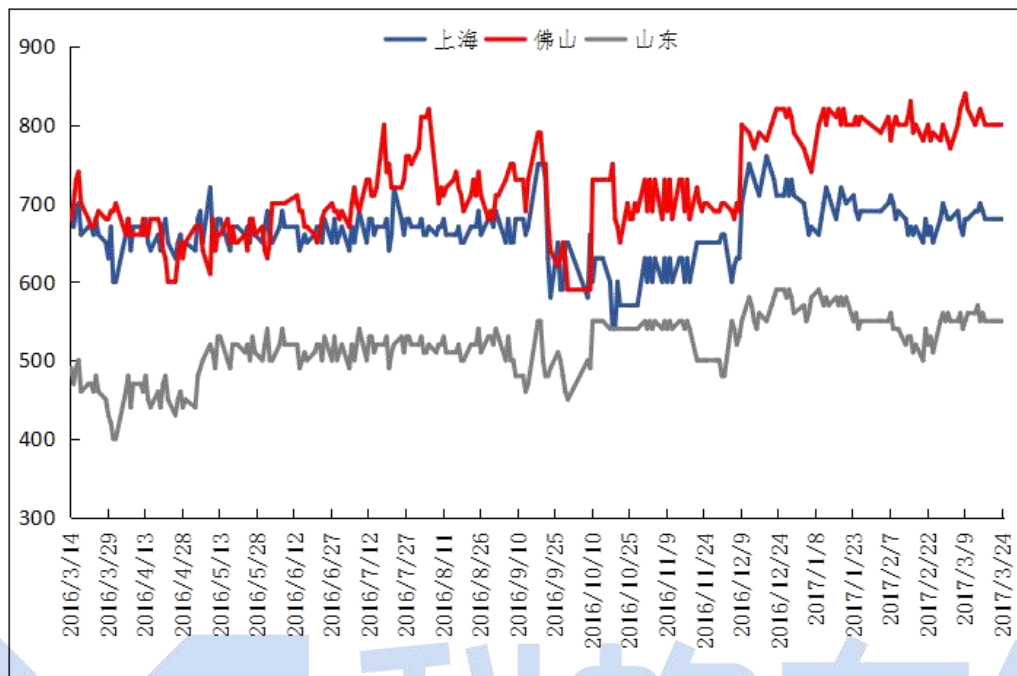
加工费方面，加工原材料成本及电力成本的增加，使得合金锭整体价格上涨，河南、山东地区加工费略有上涨至550-620元/吨；上海、无锡、金华等地仓库自提加工费在700元/吨上下。厂家直供整车含运费到厂，江苏、上海地区加价多在680-740元/吨；浙江金华、温州等地则要加700-780元/吨区间。

图5. 全国主流地区 A356.2 铝合金锭加工费走势图 规格：国标



# 中国铝下游市场周度报告

2017年 第8期 总第18期



数据来源：我的有色网

## 五、铝型材市场分析

### 1. 市场价格

表 4. 主流市场铝型材价格

规格/地区	广东 (不含票)	山东 (含票)	江苏 (含票)	西南 (含票)	江西 (不含票)
6063磨砂 (周均)	17350	17350	17850	19750	17350
6063电泳 (周均)	18150	19900	19150	21050	18150
6063喷涂 (周均)	18250	19750	19250	20800	18250
6063木纹转印 (周均)	17050	18050	17550	19300	17050

数据来源：我的有色网

# 中国铝下游市场周度报告

2017年 第8期 总第18期

## 2. 市场动态

据我的有色网调研了解到，本周铝锭价格波动幅度较小，整体呈下跌之势，累积下跌90元。铝棒市场交投平稳，消费好于原铝，下游型材厂开工好转，对铝棒需要回升。华南地区开工维持平稳，但是佛山地区环保之风又起，预计对下游开工有一定影响。京津冀地区因两会结束开工率开始回升，消费转好。我的有色网预计，随着环保之风吹遍全国，铝型材行业也将迎来重大格局变化，环保投入将不断加大，规模较小、作坊式的小厂将被市场逐渐淘汰，而规模以上的大中型厂家因其较为完善的环保设施将占据更多市场份额，行业集中度也将提高。

## 六、综述总结

**总结与预测：**本周铝价止跌企稳，由于两会的结束以及第一季度环保审查的结束，华北及其周边地区下游加工企业开工率开始回升。与此同时，逐渐进入铝市场旺季，采购商采购意愿增加。本周市场成交也有所回暖。

## 中国铝下游市场周度报告

2017年 第8期 总第18期

## 【免责声明】

本研究报告仅供上海钢联电子商务股份有限公司及“我的有色网”客户使用，我的有色网铝研究团队不会因接收人收到本报告而视其为该公司的当然客户。

本研究报告由我的有色网铝研究团队制作，是基于研究团队认为可靠的且目前已公开的信息撰写，我们力求但不保证该信息的准确性和完整性，客户也不应该认为该信息是准确和完整的。同时，本团队不保证文中观点或陈述不会发生任何变更，在不同时期，本团队可发出与本报告所载资料、意见及推测不一致的报告。

我的有色网铝研究团队会适时更新我们的研究，但可能会因某些规定而无法做到，在任何情况下，本报告中的信息或所表述的意见并不构成对任何人的投资建议，也没有考虑到个别客户特殊的投资目标、财务状况或需求。客户应考虑本报告中的任何意见或建议是否符合其特定状况，若有必要应寻求专家意见，本公司及雇员不对使用本报告而引致的任何直接或者间接损失负任何责任。

本报告所载的资料、工具、意见及推测只提供给客户作参考之用，并非作为或被视为出售或购买证券或其他投资标的的邀请或向人作出邀请。

本报告涉及期货、期权及其它衍生工具的交易，因其包括重大的市场风险，因此并不适合所有投资者。在任何情况下，本团队不对任何人因使用本报告中的任何内容所引致的任何损失负任何责任，投资者需自行承担风险。

本报告版权归我的有色网铝研究团队所有，未获得我的有色网铝研究团队事先书面授权，任何人不得对本报告进行任何形式的发布、复制或出版作任何用途，合法取得本报告的途径为本公司网站及本公司授权的渠道。

铝周报主要编写人员：

## 【铝型材】

联系人：施宏倡

电话：0791-88385155

## 【铝板带】

联系人：张瑜

电话：0791-88385170

## 【铝杆线】

联系人：夏欢

电话：0791-88385158

## 【铝合金锭】

联系人：刘加恒

电话：0791-88385154

## 【再生铝】

联系人：朱友文

电话：0791-88385173



上海钢联电子商务股份有限公司（300226）

地 址：上海市宝山区园丰路 68 号

资讯监督：温晓红

联系人：李旬

电 话：021-26093260