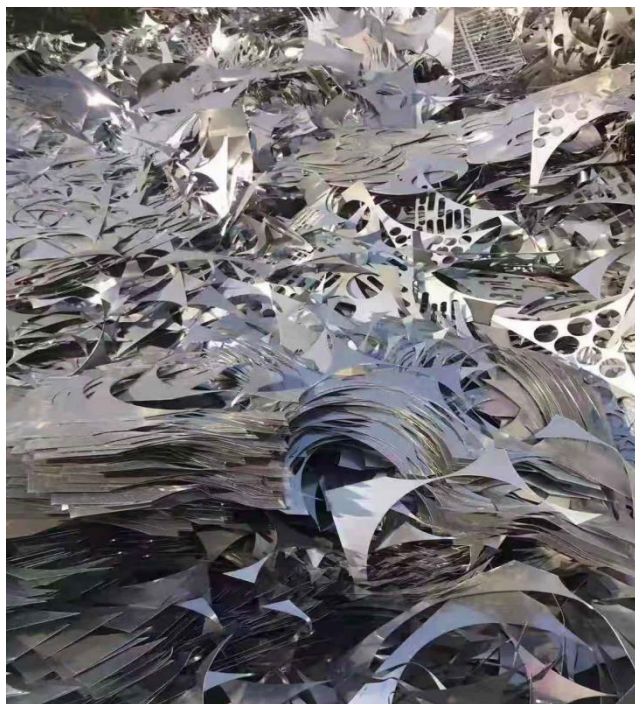


# Mysteel 废不锈钢图册

精铸料：洗干净的边角料，需要用保鲜膜打包。Ni $\geq$ 8%, Cr $\geq$ 17.5%,  
出水率 $\geq$ 99%



一级料：无膜料，大块工业切割料，Ni ≥ 8%，Cr ≥ 17%，出水率 ≥ 96%



二级料：胶纸料，略微生锈的工业料，Ni $\geq$ 7.8%，Cr $\geq$ 17%，出水率 $\geq$ 95%



统料：冲压废料、大小炉料、生活废料等各种废不锈钢混合物，Ni  $\geq 7.7\%$ , Cr  $\geq 15\%$ , 出水率  $\geq 93\%$



刨花：普车刨花、数控刨花

