

我的有色-铜团队

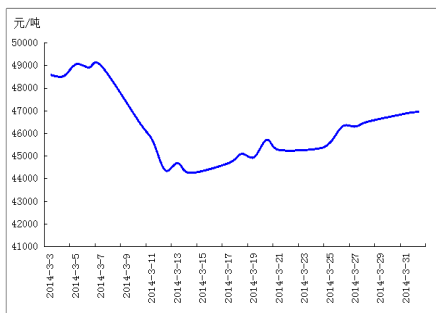
铜价盘整震荡

现货市场交易清淡

沪铜当月合约日线图



上海市场铜现货走势



本期观点

今日期铜短暂冲高后震荡回落,总体表现盘整震荡;现货铜价格小幅上涨,铜价上涨持续乏力,持货商出货意愿不错,报价升水抬高,下游采购表现一般,使成交不佳。沪铜 1406 合约以 46760 元/吨开盘,开盘后短暂冲高,随后震荡下探至 46760 元/吨左右盘整,日内最高 47310 元/吨,最低 46610 元/吨,小幅上涨 80 元/吨,日内盘面多头多数平仓。铜价上涨乏力,市场空头进一步突出。铜精矿价格持平,市场拿货稍差,长单价格持稳,成交清淡。

市场概要

原料市场

铜精矿价格基本持平,主流交易市场拿货热情下降,现货交易稍显清淡,贸易商相对观望,整体成交一般。

期货市场

今日沪铜 1406 合约开盘 46760 元/吨,尾盘收于 46790 元/吨,涨 70 元/吨,结算价 46820 元/吨,持仓量为 250394 手,减少 5936 手。

隔夜伦铜震荡整理,小幅收高,尾盘收 6658 美元/吨。由上图盘中数据可以看出,今日延续隔夜走势,而早盘受智利地震消息影响短暂冲高,而后消息影响有限冲高动能减弱,随即趋于盘整趋势。隔夜数据好坏不一令铜市走势不清,重点关注后期美国非农数据。

下游市场

铜材市场:铜价坚挺运行,令铜材厂家谨慎接货,下游订单增加速度放缓,大部分寄希望于 4 月份小的消费旺季的到来,对于近期制造业数据的偏弱表现并未形成较大影响,铜材企业报价坚挺多长单供应。消费市场中国因素仍是主流,下游家电市场的不断回暖也刺激铜材市场的好转,空调和冰箱的持续增长令消费者信心增加,4 月份将是上半年消费需求集中凸显的月份。

今日,废铜市场价格有所上涨,个别地区能达到 500 元/吨左右的涨幅。因为持货商成本原因,各地价格差距还是较大。山东、保定等地的废铜价格维持在 43000 元/吨左右,佛山等地价格维持在 42000 元/吨左右,货源稍紧,持货商坚挺报价,持货惜售,下游按需采购,成交欠佳。

明日预测

沪铜持续表现上涨乏力,期铜价格今日 46600-46700 元/吨窄幅震荡,市场利好情绪进一步转变,悲观谨慎情绪凸显,加上期货多头多数平仓,短期内投资者谨慎对待市场,预计明日铜价持续小幅震荡回落。

主 编：王宇 李国庆 王涵 臧林

王莉 王凯 汪兰 黄慕迪

期货编辑：黄慕迪 臧林

内容指导：温晓红

联系人：王莉 021-26093967

邮 箱：lily_wong87@126.com

请务必阅读正文之后的免责条款部分

请务必阅读正文之后的免责条款部分

目 录

一、原料市场评述.....	1
1. 铜精矿市场评述.....	1
2. 废铜市场评述.....	2
二、现货市场追踪.....	2
1. 升贴水价格走势分析.....	2
2. 铜企出厂价格走势分析.....	3
3. 国内主流地区价格走势分析.....	2
三、期货市场追踪.....	4
1. 沪铜价格走势分析.....	5
2. 伦铜走势分析.....	6
四、铜材市场追踪.....	7
1. 铜板带价格分析.....	7
2. 铜杆线价格分析.....	8
3. 铜棒排价格分析.....	8
五、热点新闻.....	8
1. 宏观热点.....	9
2. 铜行业热点新闻.....	10
免责声明：.....	11

一、原料市场评述

1. 铜精矿市场评述

国内主流交易地区今日现货报价持平，沪铜表现平平，贸易商成交心态不佳，现货市场出货减少，下游采购一般，市场活跃度稍差，整体成交清淡。国内主要矿山和选厂出货减少，持货方惜售严重，冶炼厂方面成交意愿良好，除长单稳定供货外，对现货资源要求一般，国内现货成交稍差。

国内主要市场采购计价系数不变：湖北大冶地区 20% 品味铜精矿含税到厂计价系数 83%-84%，天津港 18% 品位铜矿石港口自提计价系数 78%（含税），上海港 22% 品味铜矿含税计价系数 82%-83%。

表一 3月铜精矿现货加工费（TC/RC）

3月铜精矿加工费		
类别	TC:粗炼费（美元/吨）	RC:精炼费（美分/磅）
现货	105-110	10.5-11.0
长单	99	9.9

数据来源：我的有色网

表二 2日全国主要港口铜精矿价格表

单位：元/千吨

城市	品位	价格	涨跌	产地
丹东港	20%	8167	-	朝鲜/北美
大连港	20%	8154	-	南美
青岛港	18%-20%	7797	-	非洲/南美
天津港	15%-18%	7434	-	南美/非洲
上海港	20%-24%	9999	-	东南亚/南美/非洲
连云港	20%	8329	-	东南亚/非洲
南通港	20%	8611	-	非洲/南美
宁波港	18%-20%	8511	-	非洲/南美/东南亚
黄埔港	20%-23%	8958	-	东南亚/非洲

数据来源：我的有色网

表三 2日全国主要城市铜精矿价格汇总表

单位：元/千吨

市场	材质/牌号	规格/品位	最低价	最高价	中间价（元/吨）	涨跌	备注
内蒙古	Cu	18%-20%	7055	8055	7590	-	含税

大冶	Cu	20%	8490	8880	8540	-	含税
上海	Cu	24%	9778	11311	9990	-	含税
上饶	Cu	20%	8088	9326	8208	-	含税
昆明	Cu	20%-25%	10337	10804	10570	-	(Cu=25%为基准)

数据来源：我的有色网

2. 废铜市场评述

今日废铜价格整体上涨，因采价点不同造成前期报价相差较大，经过几日调整，报价总体回归到42000~43500元/吨之间，之所以价格会有波动除去受电解铜涨跌影响之外，货源稀缺或可为后期市场最大伏笔。经过我的有色网调查发现各地废铜价格差价较大，一是由于基价不同，二是因为买方卖方市场的转换不同。但总体来说废铜短期内价格保持稳定，缺乏上冲动力，也暂无下跌空间。废铜企业操作谨慎，贸易商持观望态度，成交较差。

表四 主要城市废铜价格表

单位：元/吨

地区	废铜价格	与铜价差	周环比	备注
天津	42500	3700	+0.72%	含税
佛山	41900	4000	0	含税
保定	42750	3600	+2.44%	含税
上海	41650	5570	0	含税

数据来源：我的有色网

保定地区收货价格总体保持不变，但个别持货商成交价却上涨达500元/吨，一方面由于与电解铜差价减小，另一方面由于市场再度面临货源缺乏。总体来说，废铜市场货源较为紧张，但却并没有太大的影响到下游消费。经过几日的连续增长，好废之间差价已经打破4000元/吨，但投资者依然不看好后市，自海关加强监管力度之后，市场货源急剧“减少”，下游消费者多因找不到好的货源而减少用量或采购非标电解铜。

二、现货市场追踪

1. 升贴水价格走势分析

今日上海电解铜现货报升水100元/吨至升水180元/吨，进入四月后市场资金面有所改善，现铜供应有所增加，中间商与下游谨慎居多，供需整体延续拉锯格局，但市场对现铜升水后续抬升空间持担忧态度。

表五 上海地区现货升贴水价格表

单位：元/吨

地区	品名	材质/牌号	规格/品位	参考升贴水	涨跌	备注
上海	升贴水	贵溪	Cu \geq 99.99%	b180	+30	含税
上海	升贴水	四大牌	Cu \geq 99.99%	b170-b180	+30	含税
上海	升贴水	升水铜	Cu \geq 99.99%	b160-b170	+40	含税
上海	升贴水	平水铜	Cu \geq 99.95%	B20-b50	+70	含税
上海	升贴水	湿法铜	Cu \geq 99.9%	B80-b110	+60	含税

数据来源：我的有色网

今日升水较前日有所上升，早盘好铜报价180元/吨，但只限于贸易商之间搬货。早盘受智利地震影响，一度拉高到47300元/吨，但到达点位后迅速回落，显示出市场对此并不“感冒”，在此位置有较强阻力。当前铜市氛围有所好转，持货商报价较为坚挺，但下游仍以按需接货。早市部分投资者的观望气氛仍不弱，虽然部分贸易商出价较坚持。沪铜回落后升水有小幅回落，成交稍显转好，下游拿货回到初始状态，整个上午成交比较一般。

2. 铜企出厂价格走势分析

国内主要冶炼厂报价小幅上涨 100-200 元/吨，其中江西铜业报价 47300 元/吨，涨 100 元/吨，大冶有色报价 47100 元/吨，涨 100 元/吨；北方铜业、金升有色、祥光铜业报价上涨 150 元/吨；东营方圆报价上涨 100 元/吨；恒邦股份、鹏晖铜业报价上涨 200 元/吨；铜价升水幅度抬升，冶炼厂出货意愿不错，下游采购表现依然谨慎，成交清淡。

表六 2日铜企出厂价格表

单位：元/吨

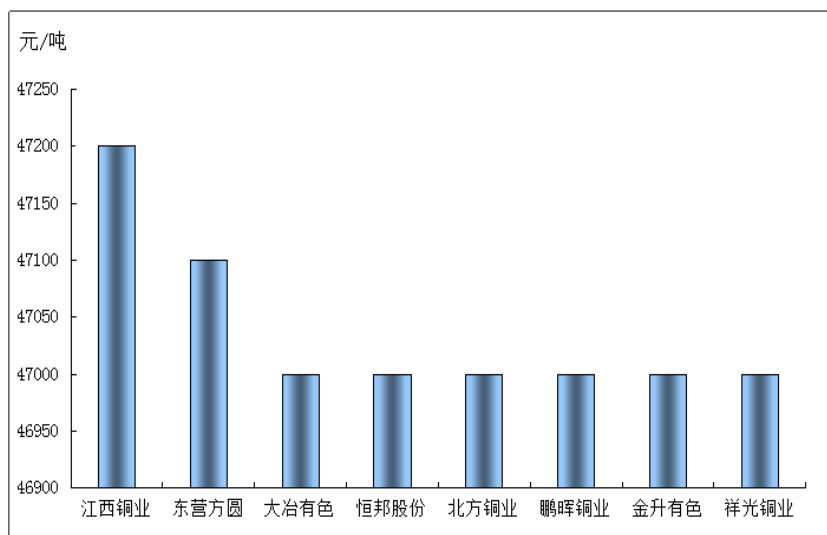
铜企	出厂价	涨跌	铜企	出厂价	涨跌
江西铜业	47300	+100	北方铜业	47150	+150
东营方圆	47200	+100	鹏晖铜业	47200	+200
大冶有色	47100	+100	金升有色	47150	+150
恒邦股份	47200	+200	祥光铜业	47150	+150

数据来源：我的有色网

冶炼厂出货以长单居多，今日散单成交较差，目前市场冶炼厂生产正常；今天由于智利地震消息，短暂提振铜价，但现货市场消费并无增长由于，下游谨慎对待后市，使现货成交清淡。

图一 2日铜企出厂价格统计

单位：元/吨



数据来源：我的有色网

3. 国内主流地区价格走势分析

今日上海市场电解铜报价 46960 元/吨，小幅上涨 70 元/吨，期铜震荡小幅回落，本月第一个交易日，贸易商出货意愿不错，市场拿货谨慎，成交清淡。

表七 2日国内主流地区现货价格

单位：元/吨

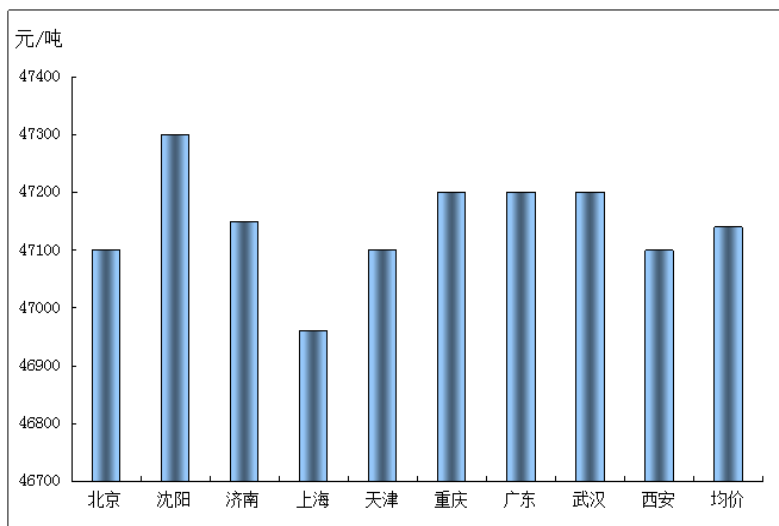
城市	北京	沈阳	济南	上海	天津	重庆	广东	武汉	西安	均价
价格	47250	47400	47200	47080	47250	47300	47300	47300	47300	47259
涨幅	150	100	50	120	150	100	100	100	200	119

数据来源：我的有色网

其他市场，北京市场电解铜报价 47250 元/吨，涨 150 元/吨；沈阳市场电解铜报价 47400 元/吨，涨 100 元/吨；济南市场报价 47200 元/吨，涨 50 元/吨；武汉、重庆、广东市场电解铜报价 47300-47400 元/吨，涨 100 元/吨；西安市场电解铜报价 47300 元/吨。市场下游按需采购，由于短暂回升后震荡下探，上涨明显持续乏力，采购商悲观心态进一步凸显，采购意愿持续减弱，成交清淡。

图二 2日国内主流地区价格统计

单位：元/吨



数据来源：我的有色网

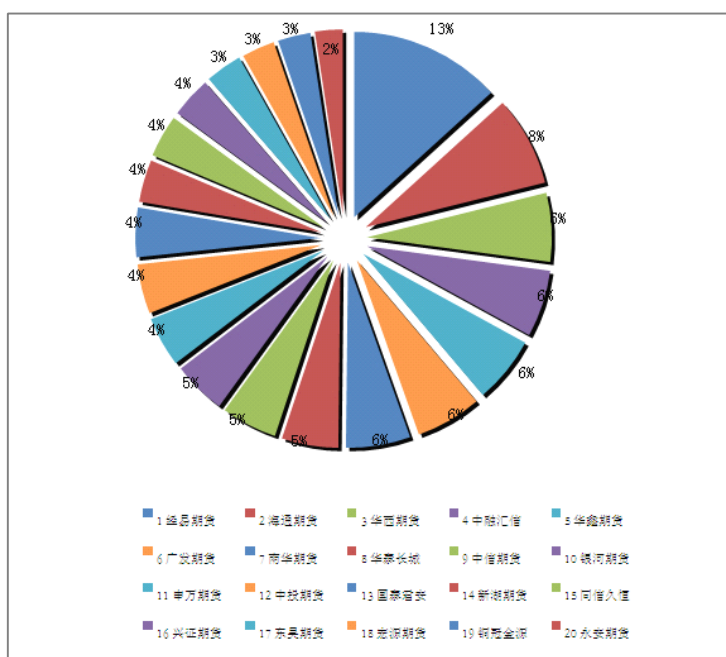
一、期货市场追踪

1. 沪铜价格走势分析

1.1 沪铜价格走势图

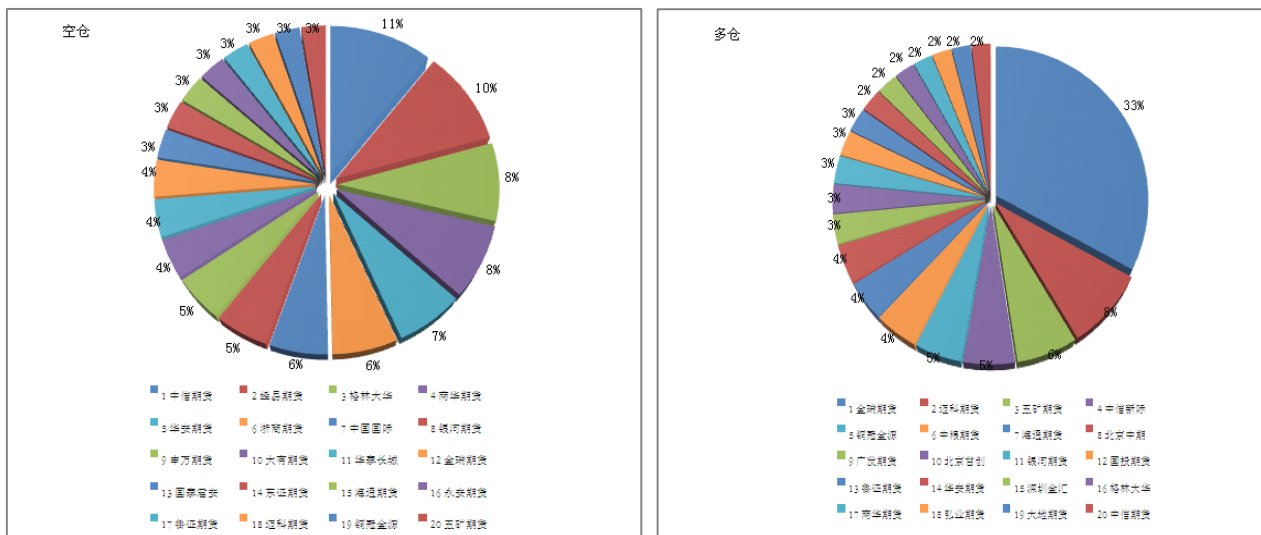
沪铜铜期货：今日沪铜开盘 46760 元/吨，尾盘收于 46790 元/吨，涨 70 元/吨，结算价 46820 元/吨，持仓量为 250394 手，减少 5936 手。

图三 上海期货交易所铜 1406 合约会员成交排名



数据来源：上海期货交易所

图四 2日沪铜1406空头、多头持仓排名



数据来源：上海期货交易所

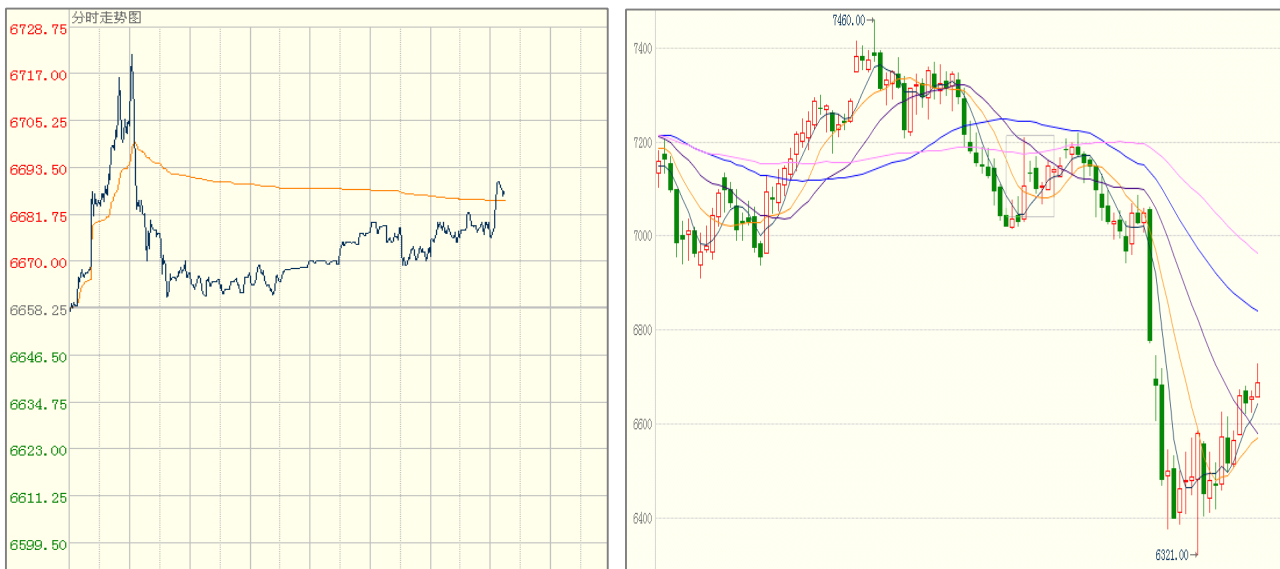
机构持仓：从盘后持仓看，主要成交机构变化不大，沪铜受部分利好支撑坚挺反弹，吸引部分空头回补，多头暂时平仓观望。今天成交量排名第一的经易期货成交量为20185手，较上一交易日增加3756手；持买单量排名靠前的主力机构变化不大，持买单量第一的仍是金瑞期货其多仓量为25735手，较昨日减少1281手；持卖单量第一的为中信期货，持仓7997手，较上一交易日增加37手。

上交所铜期货综述：4月初沪铜表现坚挺，主力合约已开始转向1407，今日1406合约继续整理，已经压向关键点位47500元/吨，盘中触及高位47310元/吨，收盘46790元/吨。隔夜数据好坏不一，影响消费者信息不足，而国内需求受到较大关注，4月份将是小消费旺季，或推升铜价继续向好。清明节小假的到来令市场看不清铜价走势，大部分预测节后或走向明朗，关注美国非农数据。

2. 伦铜走势分析

盘中观点：早盘受智利地震刺激，铜市出现小幅波动，随后即趋于平稳，消息称地震对铜矿生产并未造成太大影响，主要受投资者的心理预期推动。LME-3月期铜继续维系震荡格局，盘中最高触及6728.75美元/吨，美国数据的相对良好也给伦铜上冲提供支撑，且本周的非农数据成为后期关注的焦点。欧元区制造业数据欠佳，国内数据表现增速放缓，令伦铜很难走出明朗趋势，市场开始预期清明节后伦铜走势，同时寄希望于国内经济刺激政策的快速出台。

图五 2日伦铜走势分析



数据来源：文华财经

伦交所铜期货综述：隔夜伦铜震荡整理，小幅收高，尾盘收 6658 美元/吨。由上图盘中数据可以看出，今日延续隔夜走势，而早盘受智利地震消息影响短暂冲高，而后消息影响有限冲高动能减弱，随即趋于盘整趋势。隔夜数据好坏不一令铜市走势难清，重点关注后期美国非农数据。

四、铜材市场追踪

隔夜美国数据较好，Markit 公布美国 3 月制造业 pmi 终值 55.5，与初值一致。ISM 数据显示 3 月制造业活动连续第二个月加速升至 53.7，显示美国经济仍然运转良好。而欧元区的数据相对偏空，且中国制造业数据仍相对偏弱，多空交织的市场令铜价走势纠结，若无重大事件发生很难走出明朗趋势。铜材企业坚挺报价，多数按需接货以观望为主，少数企业逢低接货。

1. 铜板带价格分析

空好消息交织，铜价震荡整理，下游铜材企业表现仍较谨慎，部分企业逢低接货，而多数看好后市，认为消费需求在逐步回暖，且 4 月份的消费旺季会有所凸显。铜板带材加工企业开工情况暂稳，四成以上恢复到六成的生产状况，仍有大部分维持在一半左右的开工状态，终端需求市场或在 4 月份有明显增长，届时也会带动铜材需求的增加，刺激铜板带加工企业继续向好。

表八 2日铜板带价格汇总

单位：元/吨

铜板带	沈阳	济南	天津	上海	宁波	武汉	广州	洛阳
紫铜带 0.2*200	54750	53750	54350	54350	53750	54350	53750	54350
涨跌	-	-	-	-	-	-	-	-
材质	T2	T2	T2	T2	T2	T2	T2	T2
H62 黄铜带 0.2*200	42400	41500	41800	41600	41500	41200	41800	41500
涨跌	-	-	-	-	-	-	-	-
材质	H62	H62	H62	H62	H62	H62	H62	H62

数据来源：我的有色网

2. 铜杆线价格分析

据了解，部分漆包线企业处于满负荷生产，主要由于3月份接单量增速加大，第二批次电力线缆招标工作进展顺利完成，推动铜杆线企业开工情况向好。4月份也是往年的一个消费小旺季，国家层面的基础设施建设和电网建设的逐步落实，加上终端市场的不断回暖，不少企业预测铜杆线企业将大幅好转。

表九 2日铜杆线价格汇总

单位：元/吨

铜杆线	沈阳	青岛	天津	宁波	武汉	广州	鹰潭
无氧杆Φ3	47800	47000	47000	47300	47200	47000	47050
涨跌	-	-	-	-	-	-	-
产地	沈阳	山东	天津	浙江	湖北	广东	江西
低氧杆Φ8	47400	46800	46800	46400	46800	46000	46600
涨跌	-	-	-	-	-	-	-
产地	沈阳	山东	天津	浙江	湖北	广东	江西

数据来源：我的有色网

3. 铜棒排价格分析

受铜价走升带动，铜材市场报价逐步回暖，而不少看空因素依然存在，所以铜材企业多逢低接货。随着消费市场表现活跃，铜材用量有所增加，铜棒排产品用户开始下单拿货，而铜材企业看好4月份市场，报价坚挺，出货量一般。

表十 2日铜棒价格汇总

单位：元/吨

铜棒	沈阳	济南	天津	上海	宁波	广州	洛阳	石家庄
----	----	----	----	----	----	----	----	-----

紫铜棒Φ20	53850	53650	53150	52850	52850	53050	53350	53050
涨跌	-	-	-	-	-	-	-	-
材质	T2	T2	T2	T2	T2	T2	T2	T2
黄铜棒Φ20	41700	41000	42100	40800	40900	40400	41100	41100
涨跌	-	-	-	-	-	-	-	-
材质	H62	H62	H62	H62	H62	H62	H62	H62
黄铜棒Φ20	41100	39200	40600	38800	40600	38600	40600	40600
涨跌	-	-	-	-	-	-	-	-
材质	H59-1	H59-1	H59-1	H59-1	H59-1	H59-1	H59-1	H59-1

数据来源：我的有色网

表十一 2日铜排价格汇总

单位：元/吨

T2 紫铜排	沈阳	济南	天津	宁波	东莞	洛阳	石家庄
2*15	52550	52350	52450	52150	52350	52350	52250
涨跌	-	-	-	-	-	-	-

数据来源：我的有色网

五、热点新闻

1. 宏观热点

► 欧元区3月制造业PMI终值降至53.0 多国喜忧参半

周二（4月1日）欧市盘中，欧元区及其多个成员国先后公布了3月制造业PMI终值数据，结果整体喜忧参半。其中，法国制造业PMI有所上修，德国数据不及预期，欧元区整体数据则与预期和初值持平，欧元兑美元在数据公布后整体反应有限，目前徘徊于1.38关口下方。

[阅读全文](#)

► 耶伦再言宽松 美联储正寻求货币政策平衡

美联储主席耶伦本周一再为宽松货币政策辩护。她表示，宽松货币政策需要持续一段时间以提振美国经济，尤其在目前还没有达到就业目标的情况下。

透社发自芝加哥的报道写道，耶伦本周一效仿政界人士的作风力挺宽松政策。这是她两个月前就任美联储主席后的首次公开讲话。自2007年—2009年经济衰退以来，美联储实质已经印钞约3万亿美元。[阅读全文](#)

➤ 摩根大通：下调今年中国 CPI 预估至 2.0%

中国宏观经济正在稳增长和控通胀之间寻找平衡点。不过国际投行摩根大通（JPMorgan）对中国通胀水平并不担忧，其最新报告将今年中国居民消费价格指数（CPI）涨幅由原来的 2.6% 下调至 2.0%，远低于中国政府提出的 3.5% 物价控制目标，反而生产者物价指数（PPI）持续通缩更令人担忧。[阅读全文](#)

2. 铜行业热点新闻

➤ 中国精炼铜买家热情降低

中国精炼铜终端用户的实货采购热情降低，目前为随买随用形式，铜价上月下跌 5%，令其预期价格将进一步下跌，尽管季节性因素令订单增加，且国内供应下降。

这意味着进口商在 3 月减少采购后，4 月份也可能仅在国际市场上采购少量实货精炼铜，将铜升水（较 LME 现货铜价）压低至 1 年低点。[阅读全文](#)

➤ 云南铜业锡业股份去年亏损逾 10 亿

云南铜业、锡业股份和吉恩镍业 4 月 1 日晚间披露年报。其中，云南铜业和锡业股份去年亏损分别达到 14.96 亿元和 13.4 亿元，吉恩镍业实现净利润 9854.05 万元，但主要是转让矿山探矿权获得的营业外收入所致。[阅读全文](#)

➤ 智利 Codelco 称旗下矿区远离地震震区，目前无矿区受损报告

据圣地亚哥 4 月 2 日消息，必和必拓称智利 CerroColorado 矿场远离智利地震震中，可能不会受到影响。

智利国家铜业公司（Codelco）表示，旗下矿区远离智利地震震区。目前为止没有报告称旗下矿区在地震后受损。[阅读全文](#)

免责声明:

本研究报告仅供上海钢联电子商务股份有限公司及“我的有色网”客户使用，我的有色网铜研究团队不会因接收人收到本报告而视其为本公司的当然客户。

本研究报告本报告由我的有色网铜小组制作，是基于研究团队认为可靠的且目前已公开的信息撰写，我们力求但不保证该信息的准确性和完整性，客户也不应该认为该信息是准确和完整的。同时，本团队不保证文中观点或陈述不会发生任何变更，在不同时期，本团队可发出与本报告所载资料、意见及推测不一致的报告。

我的有色网铜团队会适时更新我们的研究，但可能会因某些规定而无法做到，在任何情况下，本报告中的信息或所表述的意见并不构成对任何人的投资建议，也没有考虑到个别客户特殊的投资目标、财务状况或需求。客户应考虑本报告中的任何意见或建议是否符合其特定状况，若有必要应寻求专家意见，本公司及雇员不对使用本报告而引致的任何直接或者间接损失负任何责任。

本报告所载的资料、工具、意见及推测只提供给客户作参考之用，并非作为或被视为出售或购买证券或其他投资标的的邀请或向人作出邀请。

本报告涉及期货、期权及其它衍生工具的交易，因其包括重大的市场风险，因此并不适合所有投资者。在任何情况下，本团队不对任何人因使用本报告中的任何内容所引致的任何损失负任何责任，投资者需自行承担风险。

本报告版权归我的有色网铜小组所有，未获得我的有色网铜小组事先书面授权，任何人不得对本报告进行任何形式的发布、复制或出版作任何用途，合法取得本报告的途径为本公司网站及本公司授权的渠道。



（“我的有色网”微信）



（期、现货铜交易微信）

上海钢联电子商务股份有限公司

上海市宝山区园丰路 68 号 邮编：200444

联系人：王莉 电话：021-26093967

邮箱：lily_wong87@126.com