

## 本期观点

沪铜主力合约1504开盘报于40110元/吨，日内，原油延续反弹，大宗商品表现良好，沪期铜维持偏强震荡，最终收报40760元/吨，涨930元，涨幅2.33%。今日上海电解铜现货报贴水100至贴水80元/吨，升水铜成交价格40620元/吨-40700元/吨。现货方面成交较昨日有所缓和，持货商出货一般，市场货源有限，好铜为主，下游消费企业采购意愿不高，部分提前开启节假日模式，市场以贸易商搬货为主。

## 市场概要

### 原料市场

今日国内主流地区铜精矿现货价格小幅上调，到港货源不足，多为冶炼厂直接下单发货，且冶炼厂面临小幅检修拿货积极性减弱，散货市场成交欠佳。10%品位铜精矿计价系数为67-72%，20%品味现货铜精矿含税自提系数79%-82%，到厂84%-85%。

### 期货市场

数据支撑不强，但政策面预期升温。伦铜宽幅震荡，多次上攻周线压力并成功突破，而后继续上扬超160美金。120分钟压力位告破，均线拐头向上短线支撑增强，但注意今晚美联储官员讲话，前高压力仍存；沪铜表现坚挺开盘稳住4万关口，短线蓄势上冲，今受原油等带动大幅上涨，晚间或再次跳空高开后震荡等待。

### 下游市场

铜材市场：沪铜面临艰难选择，但整数关口已成短线支撑，且大幅站稳趋势。参与者心理预期升温，但市场悲观情绪仍存，受信息扰动市场信心或难以恢复，多地铜材加工企业开工情况已不足60%，新年春节前可能面临提前退市休假，且接单量的不足令多数参与者担忧2015年产销情况。现货贸易商已经休假日多，尽管寄希望于国家政策和出口退税等支持，但终端拿货需求日渐减少，市场交投活跃度继续呈弱势。

废铜市场：今日上海地区1#光亮铜报价36800，国标低氧杆8mm报价39300，价格略稳小幅回调，废铜市场仍显疲态，环保压力仍存进口货源暂缓，铜价的持续弱势令产业市场难有提振。持货商出货意愿不强，零星买家少量接货，多数市场继续观望等待，且受关停企业的影响市场显得更加清淡。

## 明日预测

宏观面，美国1月ISM制造业PMI降至53.5，低于去年12月的55.1，显示制造业活动增长放缓的程度大于预期，美元指数震荡回落至94.5附近。今日澳储行如期降息25基点，同时市场预期5月或再降息，全球流动性进一步放宽。今日沪铜震荡反弹，但由于中国国内经济下行风险犹存，且2月为铜市的消费淡季，预计此次反弹高度或有限。

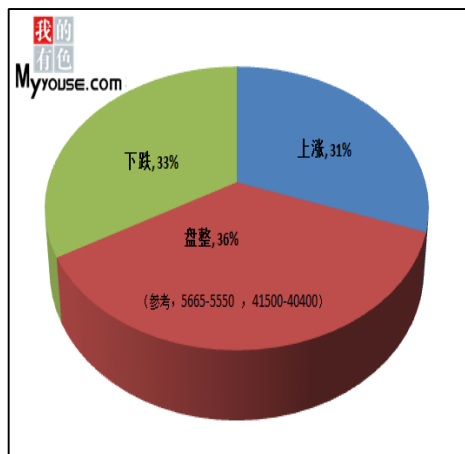
## 我的有色-铜团队

### 国内预期升温支撑 盘面反弹等突破

### 上海市场铜现货走势



### 市场预判



主 编：王 宇 李国庆 臧 林

陈天飞 王 莉 廖佳丽

期货编辑：臧林

联系人：廖佳丽 021-26093253

邮 箱：liaojali1992@163.com

## 一、原料市场评述

### 1、铜精矿市场评述

今日市场现货铜升水报贴水130元/吨到贴水80元/吨之间。沪铜主力1504开盘40110元/吨，收于40760元/吨，涨930元/吨。今日铜精矿价格再次上扬，各地价格上涨50元/吨至70元/吨不等，成交依旧较为冷清。行业消息方面，安徽铜陵有色铜山矿业公司提前谋划和精心部署生产，采取有效措施加强生产和克难攻坚，完成铜量240吨，完成月度生产计划，连续10多年实现首月生产开门红。目前国内主要市场采购计价系数如下：湖北大冶地区 20%品味铜精矿含税到厂计价系数81%，天津港 18%品位铜矿石港口自提计价系数 75% (含税)，上海港22%品味铜矿含税计价系数 80%-81%。

### 2. 废铜市场评述

今日废铜价格跟随电解铜有 100-200 元/吨左右的振幅。目前废铜价格仍处低位，本应是低价采购良机，但是废铜采购厂家受限于今年铜市的不景气，早早停业休假对废铜采购力度不佳，市场交易清淡。

表一 主要城市废铜价格表

单位：元/吨

地区	光亮铜价格	低氧杆价格	H62 黄杂铜	备注
天津	37300	38600	26000	不含税
佛山	37200	38600	23500	不含税
保定	37100	38700	26650	不含税
上海	36800	39300	24300	不含税

数据来源：我的有色网

今天的废铜主要市场仍然平淡无奇，总体表现偏弱。上海地区保持低量刚需成交，因月底更无明显拿货；山东地区成交量仍未有明显改善，正常生产企业逐步减少废铜用量，已停采企业仍然没有复产计划；广东地区仍有少量现货交易进行，但大多现金交易；台州市场光亮铜含税报价 37000，不含税 34780，目前客户基本选择用含税价成交，成交少；河北、天津地区下游需求仍不理想，近期电解铜价格的低迷也使得废铜贸易商苦不堪言，多数厂家表示年关将至，平稳度过年底最合适。

## 二、现货市场追踪

**Myyouse上海成交简报：**早间开盘市场无反应，随后好铜报-50。沪铜强势反弹后贸易商调价出货，市场好铜贴水稳定在-80~-60，市场无反应，随后好铜稳定贴水-80，维持到小休盘。下游询价停滞，具体成交量不明显。主流成交时段内好铜贴水报价-100~-80，报价一降再降仍无人问津。今日报价货商不太多，不少贸易商已放假，没放假的也多表示尽量少动。

持货商入要出货仍要调价，而下游加工厂也已陆续放假，上午拿货量可忽略。下午好铜升水突涨至0<sup>-</sup>+10，货源减少持货惜售，市场传言几家大型冶炼厂的托市行动似乎为真，多数贸易商表示年前不一定好拿货了。其他冶炼厂方面似乎也在回应市场动作，相应减少出货。

## 1、升贴水价格走势分析

今日上海持货商调价出货，早盘总体成交表现一般。尽管市场对于因近期铜市持续平淡格局而促使国家出台更多刺激措施来应对此种局面的预期有所升温，但短期之内相关利好所带来的整体推动依旧较为有限，所以部分谨慎者仍多持观望的态度。此外一些中间商认为近期仍多以低位买入，逢高卖出的操作原则为宜。

表二 上海地区现货升贴水价格表

单位：元/吨

地区	品名	材质/牌号	规格/品位	参考升贴水	涨跌	备注
上海	升贴水	贵溪	Cu≥99.99%	C80-C70	-10	含税
上海	升贴水	四大牌	Cu≥99.99%	C90-C80	-0	含税
上海	升贴水	升水铜	Cu≥99.99%	C100-C90	-10	含税
上海	升贴水	平水铜	Cu≥99.95%	C130-C100	-10	含税
上海	升贴水	湿法铜	Cu≥99.9%	C150-C130	+10	含税

数据来源：我的有色网

## 2. 铜企出厂价格走势分析

今日上海电解铜现货报贴水100至贴水80元/吨，升水铜成交价格40620元/吨-40700元/吨。江西铜业今日出货表现一般，挂牌报价平水，上海市场报价一开始70-80元贴水，但成交清淡，临近中午报价80-90元，成交稍显好转，冶炼厂目前出货意愿很差，主因价格处于低位，不愿出货；铜陵有色挂牌报价贴水20，上海市场报价贴水80元，货少，基本无成交。上海大昌正常出货，量维持在100吨，报价贴水100元，市场反应价格稍显高位；湖北大冶长单出货，2015年长单定价升水140，成交少。

表三 3日铜企出厂价格表

单位：元/吨

铜企	出厂价	涨跌	铜企	出厂价	涨跌
江西铜业	40850	+400	大冶有色	40700	+400
东营方圆	40750	+350	祥光铜业	40750	+400
金升有色	40750	+400	鹏辉铜业	无报价	-
北方铜业	40750	+400	恒邦股份	40750	+300

数据来源：我的有色网

### 3. 国内主流地区价格走势分析

今日上海电解铜现货报贴水100至贴水80元/吨，升水铜成交价格40620元/吨-40700元/吨。沪期铜跃上10日均线，盘面迅速拉高，早间市场货源供应充足，流通品牌仍以进口铜占据主流，好铜极端贴水近百元左右，平水铜与好铜间几无价差，现铜贴水一度扩大，主流报贴水120元/吨-贴水70元/吨，吸引部分中间商吸收低价货源交付长单，但进入第二交易段后，隔月价差快速缩窄并一度转为正向基差，下游开始逐步介入市场，逢低接货，现铜贴水快速收窄，主流报贴水70元/吨-贴水20元/吨，少量好铜近午间已报贴水10元/吨，平水铜与好铜间价差稍有扩大，但市场在贴水缩窄后成交随之受抑，中间商青睐低价货源，下游亦有入市采购，成交先扬后抑。

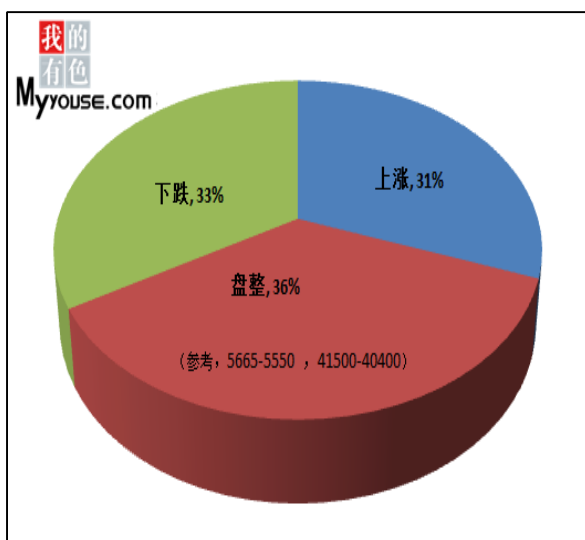
表四 3日国内主流地区现货价格

单位：元/吨

城市	北京	沈阳	济南	上海	天津	重庆	广东	武汉	西安	均价
价格	40800	41100	40750	40660	40815	41060	40910	40800	40845	40860
涨幅	+350	+300	+350	+400	+380	+400	+350	+350	+380	+363

数据来源：我的有色网

### 4. 明日铜市场趋势调查



**Myyouse 评论:** 本周中国汇丰制造业 PMI 连续两个月萎缩，1月终值为 49.7，不及预期。美国 1月 ISM 制造业 PMI 53.5，意外创一年新低。美国 12月个人消费支出创五年最大跌幅；核心 PCE 同比增 1.3%。欧元区 1月制造业小幅改善，PMI 达 51，创六个月新高。希腊总理称会还债，希腊财长称需要欧央行给希腊银行业资金支持。希腊财长公布提案以结束债务对峙。澳洲联储称进一步降息是合适的，降息后澳元大幅下挫，以降低通胀压力。而原油的大涨拉

动大宗商品现超跌迹象，但上方压力仍存，可短线参与。

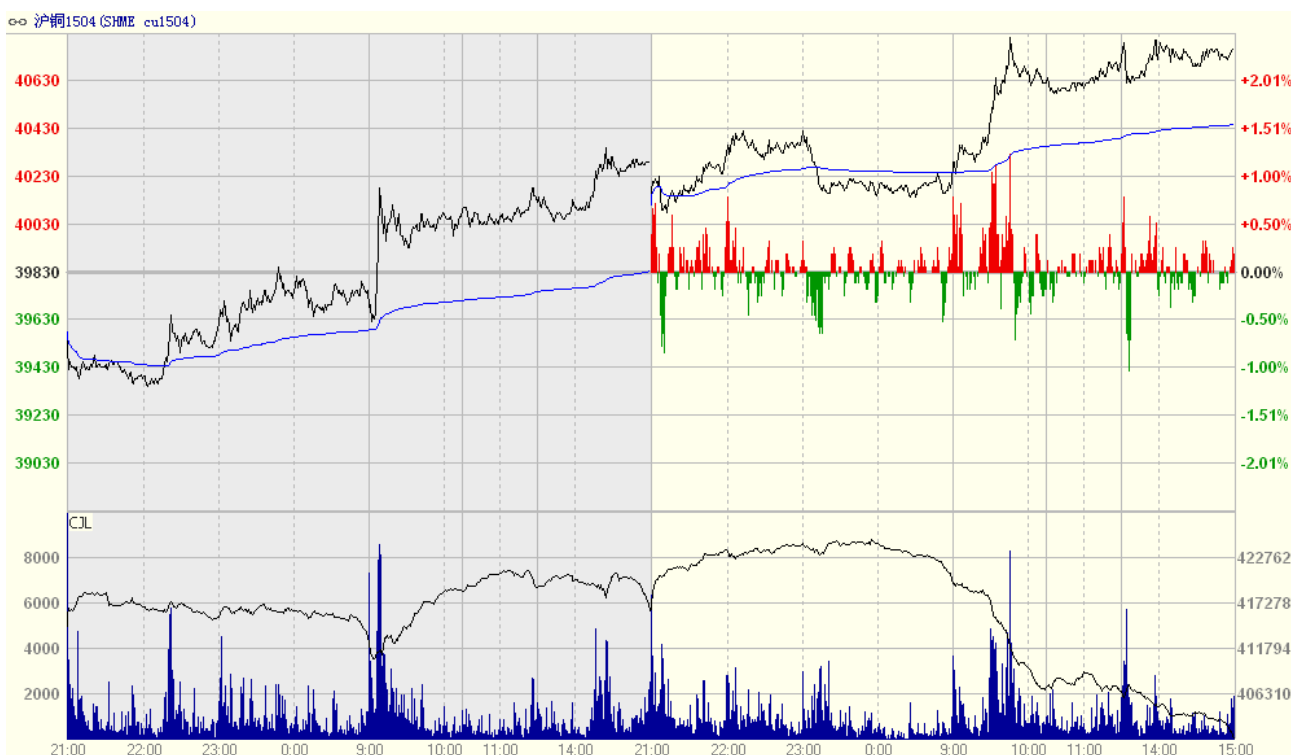
我的有色网铜分析师认为，隔夜外盘短线震荡蓄势继续上冲，今成功暂稳 5530 一线，继续展开上攻势头。截止沪铜收盘，伦铜成功触及 5600 位置，且技术上两小时线均线支撑形成，布林带通道压力再次趋缓，短线上冲动能加大，但注意晚间 5665 一线压力位变化，关注晚间欧美数据和美联储官员讲话。沪铜主力 1504 合约蓄势等待上扬，今稳住 40000 关口后大幅上行，最高至 40830。技术 120 分钟短线打破布林带上方压力，或有上冲均线 42000 一线动能，但多头拉动作用有限，日线 MACD 交叉向上能量柱缓慢增强，重回近期高位 41600 附近后，可背靠 42000 再次做空等待。

## 三、期货市场追踪

### 1. 期货市场分析评述

由下面分时图可以看出，沪铜连续上扬，下方短线回归，而技术上压力缓解，或有再次向上空间但或收窄。1504 合约总持仓量减少 15570 手至 400826 手，成交量 543294 手，结算价 40440，涨幅 2.33%。

图一 3日沪铜 1504 合约分时走势图



数据来源：文华财经

## 2、机构观点

**美尔雅期货：**铜价短线反弹后预计进入盘整模式。库存方面，2月2日 LME 全球铜库存增加1,900吨，至250,025吨，注销仓单占比9.24%。外盘升贴水方面，2月2日 LME 现货铜对三个月期铜升水25美元/吨，较1月30日升水46美元/吨大跌。操作建议：铜价连续2个交易日站稳4万元整数关口，短线将在该线上方盘整，短线反弹的走势已经确立，但铜价尚未回补前期的下调空间，后期能否持续走强还未能确定，短线反弹之后预计保持盘整走势。

**瑞达期货：**沪铜振荡续涨，或考验上方41000元阻力。市场因素分析：美国1月 ISM 制造业 PMI 降至53.5，低于去年12月的55.1，显示制造业活动增长放缓的程度大于预期，美元指数震荡回落至94.5附近。今日澳储行如期降息25基点，同时市场预期5月或再降息，全球流动性进一步放宽。铜市行业资讯方面，据调研，结果显示1月线缆企业开工率为65.23%，环比下降13.86%，同比下滑10.24%。行情研判：今日沪铜振荡反弹，但由于中国国内经济下行风险犹存，且2月为铜市的消费淡季，预计此次反弹高度或有限，仍需以逢高抛空为主。建议沪铜1504合约可背靠41000元之下逢高空，目标关注40000元附近。

## 四、铜材市场追踪

**铜板带市场：**铜材市场继续呈观望状态，多数企业年底无接散单意向，成交情况欠佳。今日铜板带报价暂稳，贸易商担忧情绪加重，认为铜价或在上半年现低点 36500 附近，铜材加工行业利润欠佳，多等待且改变营销策略以应对 2015 年铜弱勢表现。国内临近春节长假，需求的低迷令多数企业开始安排假期。从市场反馈来看，主要市场加工企业开工率已不足 60%，多数企业退市等待，现货市场已经呈现有价无市状态，且铜板带终端更是销量不旺，令其面临较高的库存压力而无意补库。

**铜杆线市场：**今日铜杆报价小幅上调 200-300 元左右，华南市场和江浙市场价格价差收缩，但现货流动性不强，且长单的签订情况仍然较差。据当地贸易商反馈，一些铜杆线加工企业盈利持续收缩，部分企业开始进入新一轮的停产检修，主要考虑到铜价仍处于探底趋势，且接单量不足或影响企业盈利，而小幅调整产期检修有利于提高产品质量和躲避需求淡季。贸易商仍坚持少量现货接单为主，对于企业资金他们表示大多企业仍处于困境，价格不明朗产销情况受限，铜杆线市场或面临一场较大的变动，中小企业多限产排查等待，无意年底博行情备货。

**铜管市场：**铜价下挫铜管加工企业无意补库，仍然较坚挺报价，部分企业小幅调整，对于年底需求的低迷企业早有预料，因此多数在前期已经压低库存，以达到节源开流的效果。消费市场反馈来看，国内房屋数据有好转，家居、家电等用铜管有部分刺激带动，且春节前后或有较大的促销等刺激活动，终端消费将有小幅带动。市场认为，电解铜价格的不断下探

维持低位，有助于减少铜管原材料成本，但铜管企业不希望铜价继续探底，对于冶炼已经接近成本线，对于加工价格更加透明，企业赢利也将不断收窄。

## 中国铜市场报告订单

## 上海钢联电子商务股份有限公司

您的兴趣:

- Myyouse 铜价指数
- 现货铜市每日简评
- 铜厂报价
- 现货成交行情
- 电解铜每日成交报告
- 铜材市场价格
- 铜材厂家开工率
- 铜材厂家订单新增
- 铜期盘评述
- 行情预测
- 每日行业资讯
- 每日新闻讯息

订阅公司 (请填写公司全名):

联系人:

电 话:

传 真:

电子邮箱:

日 期:        年    月    日

公司名称: 上海钢联电子商务股份有限公司  
地 址: 上海市宝山区园丰路 68 号  
电 话: 021-26093967  
传 真: 021-66896910  
费 用: **2600 元人民币/年**  
汇款户名: 上海钢联电子商务股份有限公司  
帐 号: 3100 1913 1000 5250 1232  
开 户 行: 建设银行上海宝钢宝山支行

贵公司属于:

- 矿山-中国
- 矿山-除中国以外
- 贸易商
- 冶炼厂-中国
- 冶炼厂-除中国以外
- 铜材厂
- 贸易商
- 期货公司
- 金融机构
- 研究机构
- 政府机关
- 其他

铜研究团队联系方式:

王 宇: 021-26093257

李国庆: 021-26093892

臧 林: 021-26093896

王 莉: 021-26093967

邮 箱: [lily\\_wong87@126.com](mailto:lily_wong87@126.com)

本报告由我的有色铜研究团队开发, 版权属于上海钢联电子商务股份有限公司, 未经授权不得复制、转发, 引用需备注来源。



## 免责声明：

本研究报告仅供上海钢联电子商务股份有限公司及“我的有色网”客户使用，我的有色网铜研究团队不会因接收人收到本报告而视其为本公司的当然客户。

本研究报告由我的有色网铜研究团队制作，是基于研究团队认为可靠的且目前已公开的信息撰写，我们力求但不保证该信息的准确性和完整性，客户也不应该认为该信息是准确和完整的。同时，本团队不保证文中观点或陈述不会发生任何变更，在不同时期，本团队可发出与本报告所载资料、意见及推测不一致的报告。

我的有色网铜研究团队会适时更新我们的研究，但可能会因某些规定而无法做到，在任何情况下，本报告中的信息或所表述的意见并不构成对任何人的投资建议，也没有考虑到个别客户特殊的投资目标、财务状况或需求。客户应考虑本报告中的任何意见或建议是否符合其特定状况，若有必要应寻求专家意见，本公司及雇员不对使用本报告而引致的任何直接或间接损失负任何责任。

本报告所载的资料、工具、意见及推测只提供给客户作参考之用，并非作为或被视为出售或购买证券或其他投资标的的邀请或向人作出邀请。

本报告涉及期货、期权及其它衍生工具的交易，因其包括重大的市场风险，因此并不适合所有投资者。在任何情况下，本团队不对任何人因使用本报告中的任何内容所引致的任何损失负任何责任，投资者需自行承担风险。

本报告版权归我的有色网铜研究团队所有，未获得我的有色网铜研究团队事先书面授权，任何人不得对本报告进行任何形式的发布、复制或出版作任何用途，合法取得本报告的途径为本公司网站及本公司授权的渠道。

---

上海钢联电子商务股份有限公司

上海市宝山区园丰路68号 邮编：200444

联系人：廖佳丽 电话：021-26093253

邮箱：[liaojiali1992@163.com](mailto:liaojiali1992@163.com)