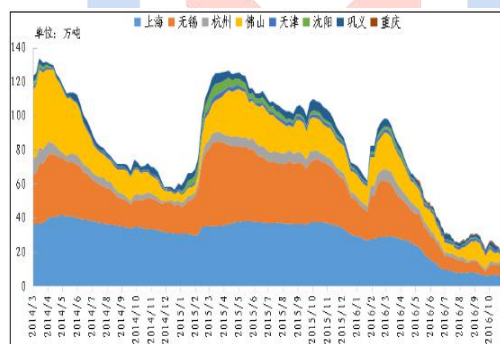


**主流地区电解铝升贴水情况**

地区	均价	上期所	长江	南储
上海	14880	+325	-	-180
无锡	14870	+315	-10	-190
杭州	14890	+335	+10	-170
佛山	15070	+515	+190	+10
沈阳	14880	+325	-	-180
天津	14810	+255	-70	-250
巩义	14810	+255	-70	-250
临沂	14820	+265	-60	-240
重庆	14880	+265	-	-180

**全国主要市场 6063 铝棒库存统计/万吨**

地区	10月24日	10月31日	变化量
佛山	2.77	2.7	-0.07
无锡	0.23	0.4	+0.17
南昌	0.8	0.4	-0.4
合计	3.8	3.5	-0.3

**国内主流地区现货库存图**

**电解铝每周现货库存情况**

地区	10月27日	10月31日	变化量
上海	6.4	6.5	+0.1
无锡	5.8	7	+1.2
杭州	1.6	1.5	-0.1
佛山	5.9	6.2	+0.3
天津	1.8	1.7	-0.1
沈阳	0.4	0.3	-0.1
巩义	0.6	0.7	+0.1
重庆	0.6	0.6	0
总计	23.1	24.5	+1.4

**【今日行情】**

**【铝型材】** 今日全国铝锭价格承压小幅回调，但铝价仍处于高位。型材厂家对原材料多按需采购，无意愿储备库存。终端需求畏高情绪浓厚，除急需生产和固定长单外，零散订单偏少，大部分采购商都在等待铝价进一步回调，型材厂开工率偏低。江苏地区，企业生产开工率也呈现分化，部分传统建材，流水线型材企业开工不足仅三四成，而汽车用铝挤压材及交通用铝生产企业在手订单充足，交货期延长至 60 天左右，而往常只有 45 天左右。据部分型材厂反应，广东地区订单同比下降 20% 左右。西南地区订单也有一定程度的萎缩。各方观望情绪浓厚，期待铝价稳步回调。

**【铝板带】** 今日铝价承压回落，成交方面，持货商出货积极，采购商采购意愿不强，看跌情绪较多。广东地区，持货商积极出货，但由于价格上涨过快，下游畏高情绪较浓，市场整体观望占多。需方仅维持按需采购，市场整体成交量有限。

**【铝杆线】** 今日原铝价格小幅下跌，与一万五关口失之交臂。全国主流市场普通纯铝杆的加工费维持不变。从区域来看，河南地区铝杆价格基本在 340 元/吨，山东铝杆出厂价在 120-200 元/吨之间浮动。广西地区仍然在 230-250 元/吨左右波动。市场成交情况略有好转，下游需求趋稳。

**【铝合金锭】** 今日国内电解铝价格小幅回落，继续维持高位，原铝系铸造铝合金锭价格变动不大。其中，江浙沪地区 A356.2 均价在 15050 元/吨，平；广东地区 A356.2 价格在 15200 元/吨附近，平。下游轮毂厂仍坚持长单采购为主，采购量较为稳定。合金 ZL102 今日报价在 14800 元/吨附近，平。再生铝方面，废铝市场价格混乱，贸易商询价较多，实际成交一般，受库存低位影响，ADC12 等再生系合金价格依然坚挺。其中，华东地区 ADC12 主流价格区间为 13800-14200 元/吨，平；华南地区价格为 14000-14400 元/吨，平；华北地区价格维持在 13800-14100 元/吨区间，平；西南地区则为 13800-14100 元/吨区间，平。再生铝厂以单定产，库存有限，回收商出货多收货少，下游按需采购，市场询价较多保持观望，市场成交一般。

**【废铝】** 今日长江现货铝锭价格小幅下探，废铝价格总体持稳运行。保定地区废铝价格相对平稳，破碎生铝成交价为 10300-10500 元/吨。广东佛山价格震荡运行，破碎生铝成交均价为 11300 元/吨。山东市场废铝价格无明显波动，割胶铝线成交价维持在 11800-12000 元/吨。据了解，今日市场较为活跃，贸易商积极出货，再生铝合金锭加工厂备货量增加，但市场报价较为混乱，预计短期内废铝价格以高位震荡为主。

**【铝板带企业开工率】单位/万吨**

企业规模	企业数量	合计产能	9月	10月	11月预期
x>15	20	418	61.1%	65.2%	64%
15>x>5	25	211	37.7%	42.1%	40%
X<5	5	15.7	33.5%	35.2%	34%
合计	50	644.7	57.4%	63.8%	60%

**【铝型材企业开工率】单位/万吨**

企业规模	企业数量	合计产能	9月	10月	11月预期
X<1	9	4.68	66.67%	65.44%	43%
1≤X<5	61	146.5	64.62%	61.15%	52%
5≤X<10	44	264.9	66.73%	63.02%	56%
X≥10	36	671	67.81%	65.33%	58%
合计	150	1087.08	66.13%	62.96%	52.25%

**【全国主要市场 6063 建材价格统计】单位元/吨**

规格地区	磨砂	电泳	喷涂	木纹转印	备注
广东	19260	20660	20160	22360	不含票
江苏	19540	21040	20540	22380	含票
山东	19900	21400	20900	22420	含票
江西	18550	19550	19050	20800	不含票
四川	20160	21160	19860	21660	含票

**【宏观视点】**

**10月制造业PMI为51.2% 大幅回暖** 2016年10月份，中国制造业采购经理指数（PMI）为51.2%，比上月上升0.8个百分点，在临界点之上明显回升。

**10月非制造业PMI指数为54.0% 高于前值** 2016年10月份，中国非制造业商务活动指数为54.0%，比上月上升0.3个百分点，为今年以来的高点，表明非制造业保持扩张态势，增速继续加快。

**欧洲央行刺激有成效 三季度经济持续温和增长** 欧元区三季度经济持续温和增长。欧元区三季度GDP季环比初值0.3%，符合预期，与前值持平。欧洲统计局周一公布的数据显示，欧元区三季度GDP季环比初值0.3%，预期0.3%，前值0.3%；欧元区三季度GDP同比初值1.6%，预期1.6%，前值1.6%。同时，据欧洲统计局公布的数据，欧盟28国三季度GDP季环比初值0.4%，同比初值为1.8%，均与前值持平。

**【行业视点】**

**短流程高产能电解铝生产板带箔项目获专项资金支持** 由霍林郭勒市科技局组织申报的“内蒙古联晟新能源材料股份有限公司短流程高产能电解铝生产板带箔项目”获得自治区2016年度科技重大专项资金300万元。该项目以内蒙古蒙东铝及铝加工产业技术创新战略联盟为依托，重点研究如何直接使用电解铝水，通过净化、除气、除渣等工艺生产铝合金深加工产品，省却重熔工序，减少能耗和熔损。

**湘江重金属治理“首役”淘汰“涉重”企业千余家** 投入治污资金350余亿元人民币，实施各类治理项目1740多个；流域内累计淘汰涉重金属企业1182家；干流500米范围内退出畜禽养殖场2273户。

**Trimet 预计在未来一年里公司将以全部产能运营** 汉堡11月1日消息，德国最大的铝生产商--Trimet Aluminium的执行委员会成员Thomas Reuther表示，由于来自汽车等行业的需求持坚，预计在未来一年里公司将以全部产能运营。

**【免责声明】**

本研究报告仅供上海钢联电子商务股份有限公司及“我的有色网”客户使用，我的有色网铝研究团队不会因接收人收到本报告而视其为本公司的当然客户。

本研究报告由我的有色网铝研究团队制作，是基于研究团队认为可靠的且目前已公开的信息撰写，我们力求但不保证该信息的准确性和完整性，客户也不应该认为该信息是准确和完整的。同时，本团队不保证文中观点或陈述不会发生任何变更，在不同时期，本团队可发出与本报告所载资料、意见及推测不一致的报告。

我的有色网铝研究团队会适时更新我们的研究，但可能会因某些规定而无法做到，在任何情况下，本报告中的信息或所表述的意见并不构成对任何人的投资建议，也没有考虑到个别客户特殊的投资目标、财务状况或需求。客户应考虑本报告中的任何意见或建议是否符合其特定状况，若有必要应寻求专家意见，本公司及雇员不对使用本报告而引致的任何直接或者间接损失负任何责任。

本报告所载的资料、工具、意见及推测只提供给客户作参考之用，并非作为或被视为出售或购买证券或其他投资标的的邀请或向人作出邀请。

本报告涉及期货、期权及其它衍生工具的交易，因其包括重大的市场风险，因此并不适合所有投资者。在任何情况下，本团队不对任何人因使用本报告中的任何内容所引致的任何损失负任何责任，投资者需自行承担风险。

本报告版权归我的有色网铝研究团队所有，未获得我的有色网铝研究团队事先书面授权，任何人不得对本报告进行任何形式的发布、复制或出版作任何用途，合法取得本报告的途径为本公司网站及本公司授权的渠道。

铝日报主要编写人员：

**【铝型材】**

联系人：赵仁山

电话：0791-88385114

**【铝板带】**

联系人：胡肖琦

电话：0791-88385153

**【铝杆线】**

联系人：林石梅

电话：0791-88385121

**【铝合金锭】**

联系人：刘加恒

电话：0791-88385154

**【废铝】**

联系人：吴文丽

电话：0791-88385141

我的有色铝业资讯 微信号



上海钢联电子商务股份有限公司（300226）

地址：上海市宝山区园丰路68号

资讯监督：温晓红

联系人：李旬

电话：021-26093260

邮箱：lix@mysteel.com