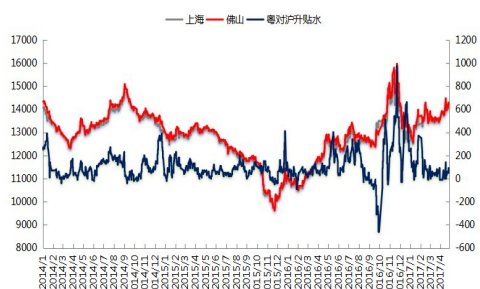


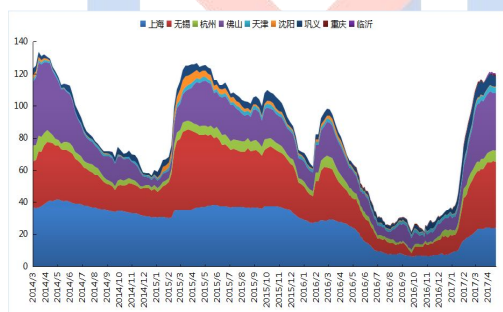
主流地区电解铝升贴水情况

地区	均价	上期所	长江	南储
上海	13950	-100	+10	-30
无锡	13950	-100	+10	-30
杭州	13960	-90	+20	-20
佛山	13990	-60	+50	+10
沈阳	13960	-90	+20	-20
天津	13950	-100	+10	-30
巩义	13870	-180	-70	-110
临沂	13930	-120	-10	-50
重庆	13970	-80	+30	-10

粤对沪升贴水走势图



国内主流地区现货库存图



每周现货库存情况

地区	4月27日	5月2日	变化量
上海	24.1	24.2	+0.1
无锡	41.4	41.5	+0.1
杭州	6.9	6.8	-0.1
佛山	35.7	36.1	+0.4
天津	3.6	3.6	0
沈阳	0.4	0.3	-0.1
巩义	6.5	7.1	+0.6
重庆	0.7	0.8	+0.1
临沂	0.8	0.9	+0.1
总计	120.1	121.3	+1.2

【今日行情】

【进口铝土矿】进口铝土矿价格行情;进口铝土矿现货含税到港价: 青岛港, Al: 46%, Si: 8%报 325, 来自澳大利亚的高温矿; 日照港 Al: 48%, Si: 5%报 430, 来自几内亚; 龙口港 Al: 50%, Si: 3%报 563, 来自加纳; 澳大利亚 Al: 52-55%, Si: 2-6%报 46; 印度 Al: 46-48%, Si: 6-7%, 报 36; 马来西亚 AL: 40%, SI: 3%, 报 38, (美元/吨) AL: 46%, SI: 5%, CIF: 45; AL: 51%, SI: 13%, FOB: 30.

【国产铝土矿】国产铝土矿价格行情: 阳泉市场 A/S: 4.5 报价 230; A/S: 5.5 报价 260 (到厂不带票); AL: 60%, SI: 8%, 不含税出厂价 350; 百色市场 Al: 60-65%, Si: 9-11%报价 210, 涨跌情况: 平; 贵阳 Al: 60-65%, Si: 9-11% 报价 210, 涨跌情况: 平水; 三门峡 Al: 55-60%, Si: 12-13%报价 230, 涨跌情况: 平 (不含税到厂价)

【氧化铝】今日氧化铝现货大部分地区报价较上周国内价格持续下滑, 贸易商、采购出货市场缓慢。价格从区域上看, 山西地区氧化铝现货成交区间为 2280-2320元/吨; 山东地区氧化铝价格继续下移, 现货成交价格区间为 2300-2340元/吨, 厂家出货意愿加强; 河南地区氧化铝成交区间为 2300-2340元/吨; 广西地区现货成交价格为 2260-2300元/吨; 连云港地区区间成交价为 2760-2800元/吨, -40。市场氧化铝报价下滑空间依旧。

【电解铝】上海铝锭现货成交价13930-13970元/吨, 均价13950元/吨, 跌100元/吨, 市场出货积极, 成交一般; 无锡铝锭现货价13930-13970元/吨, 均价13950元/吨, 跌100元/吨, 下游按需采购, 市场整体成交有限; 杭州铝锭现货价13940-13980元/吨, 均价13960元/吨, 跌100元/吨, 市场整体成交一般; 临沂地区铝锭现货价13910-13950元/吨, 均价13930元/吨, 跌100元/吨, 下游接货较好, 成交尚可; 天津铝锭现货价13930-13970元/吨, 均价13950元/吨, 跌120元/吨, 下游采购意愿不强, 成交较差; 沈阳铝锭现货价13940-13980元/吨, 均价13960元/吨, 跌110元/吨, 下游采购谨慎, 成交一般; 巩义铝锭现货价13850-13890元/吨, 均价13870元/吨, 跌90元/吨, 出货商出货积极, 成交尚可; 重庆铝锭现货价13950-13990元/吨, 均价13970元/吨, 跌100元/吨, 下游按需采购, 成交偏弱; 佛山铝锭现货成交价13970-14010元/吨, 均价13990元/吨, 跌120元/吨, 市场交投暂不活跃, 成交平平。

【铝合金锭】今日国内电解铝价格小幅回调, 长江现货价13940元/吨, 较上周下跌110元/吨。废铝价格处于高位, ADC12等合金锭价格上周出现回调趋势, 下游拿货一般, 合金厂利润被压缩, 随着下游消费放缓, 合金厂产量有所减少, 贸易商拿货意愿降低, 后期价格将继续出现下跌。上海、广东地区均价多在14950元/吨, 华东地区ADC12价格区间为14400-14700元/吨, 平; 华北维持在14300-14600元/吨; 西南地区受废铝采购影响, 价格略高于华东地区, 均价在14550元/吨; 华南地区出厂报价多在14800-15000元/吨, 报价参考南储现货价。原铝系合金锭价格震荡偏强, 轮毂项目新增投资火热, 出口持续增长, 厂商报价多以周均价或者月均价为主, 价格有所提振。加工费方面, 企业出厂报价多以电解铝加加工费为主, 加工费暂无变化。

【期货市场】
SHFE

合约	开盘	收盘	涨跌	成交量
1705	14050	13785	-375	18150
1706	14060	13855	-375	251818

(备注: 当日 SHFE 收盘 15:00 实盘价)

LME

时间	名称	开盘	收盘	涨跌
隔夜	Lme 铝	-	-	-
今日	Lme 铝	1920	1905	-13

(备注: 亚洲时段 LME 铝价为当日 SHFE 收盘 15:00 实盘价)

【国内期货市场】

上海期铝价格出现一定幅度下跌。主力 6 月合约, 以 13855 元/吨收盘, 下跌 375 元, 跌幅为 2.64%。当日 15:00 伦敦三月铝报价 1904 美元/吨, 上海与伦敦的内外比值为 7.28, 低于上一交易日 7.3, 上海期铝跌幅大于伦敦市场。

全部合约成交 465020 手, 持仓量减少 8136 手至 694382 手。主力合约成交 251818 手, 持仓量减少 22332 手至 258798 手。

【国外期货市场】

今日亚洲时段伦铝走势震荡下跌, 截止国内收盘时 LME 铝报 1905 美元/吨, 跌 13 美元/吨。

【铝棒】 今日主流地区铝棒加工费: 佛山 290~380 元/吨; 无锡 230~340 元/吨; 包头 80~170 元/吨; 巩义 240~350 元/吨; 临沂 300~360 元/吨; 南昌 230~280 元/吨; 甘肃 70~160 元/吨; 成都 190~270 元/吨。消费地区需求转弱, 持货商出货量下滑, 下游企业拿货心态谨慎且观望。库存, 佛山 8 万吨, 无锡 0.75 万吨, 南昌 1.7 万吨, 三地总量与上周四持平。

【氟化铝】 国内氟化铝综合报价 9100~9300 元/吨 (出厂含税)。本月氟企对于氢氧化铝的需求量还是较上月份来比有所下降, 受国内氧化铝的一度下行影响, 氢铝的采购价有所下滑, 出厂价 1900 元/吨。自二季度开始是每年制冷剂的旺季, 氟化铝企业设备容许的转产开始生产氢氟酸, 今年由于环保影响氢氟酸比往年出厂价上涨了小两千的幅度至 9000 元/吨。由于环保河南地区铝用辅料开工率虽有缓解, 但短期内满产运行受限不止, 市场现货一度处于短缺状态。本月开始制冷剂旺季和环保对于萤石供应受阻的双重因素下氟化铝任有上涨空间, 涨幅破万有望。

【宏观视点】

4 月中国制造业采购经理指数和非制造业商务活动指数保持在扩张区间 4 月份, 制造业 PMI 为 51.2%, 低于上月 0.6 个百分点, 继续位于扩张区间, 但增速比上月有所回落。4 月份, 中国非制造业商务活动指数为 54.0%, 比上月回落 1.1 个百分点, 高于去年同期 0.5 个百分点, 非制造业扩张步伐有所放缓, 但仍在扩张区间。

一季度 GDP 逊色或非偶然 在 2017 年 1-3 月间, 美国 GDP 增速同比仅增 0.7%, 创下了三年来的最低水平, 并且也让此前对美国前景高度乐观的观察人士开始生出疑虑, 担心美国经济是否又将迎来一波低迷期?

【行业视点】

特朗普政府要求对进口铝产品加快调查 特朗普日前发表讲话说, 美国铝业受到外国“不公平”贸易的严重损害, “廉价补贴”的进口铝产品遍布美国市场, 损害了美国众多就业岗位。他要求美国商务部根据《1962 年贸易扩展法》第 232 条款对进口铝产品加快调查。这是自上周对外国进口钢铁产品启动“232 调查”以来, 特朗普政府再度对进口铝产品启动类似调查。

英辉南方造船双体铝合金快速客船顺利下水 4 月 26 日, 由英辉南方造船 (广州番禺) 有限公司为海南海景乐园国际有限公司建造的双体铝合金快速客船——“海棠之星 1 号”在英辉南方也顺利完成下水。“中国有个海南岛, 海南有个蜈支洲岛”, 流畅外型的船上有条醒目的标语, 将人们的心都吸引到海南蜈支洲岛旅游, 这就是英辉南方为海南海景乐园国际有限公司打造的首制船。

【综述总结】

周二财新/Markit 联合公布, 经季节性调整的中国制造业采购经理人指数 (PMI) 4 月降至 50.3, 不及上月的 51.2 和路透预估中值 51。另外, 上周日公布的中国官方 4 月官方制造业 PMI 下滑至 51.2, 尽管为连续第 9 个月处于景气扩张区间, 但增速明显放缓。这两组数据显示中国制造业扩张步伐在 4 月放缓, 有色市场信心遭受打压, 铝价大幅回落。今日国内铝价下跌明显, 市场整体成交情况不佳。持货商积极出货, 下游维持按需采购, 市场整体观望占多, 成交平淡。期货方面, 今日沪铝主力 1706 合约高开低走, 14000 元/吨关口跌破, 关注下方支撑 13800 元/吨。

【免责声明】

本研究报告仅供上海钢联电子商务股份有限公司及“我的有色网”客户使用，我的有色网铝研究团队不会因接收人收到本报告而视其为本公司的当然客户。

本研究报告由我的有色网铝研究团队制作，是基于研究团队认为可靠的且目前已公开的信息撰写，我们力求但不保证该信息的准确性和完整性，客户也不应该认为该信息是准确和完整的。同时，本团队不保证文中观点或陈述不会发生任何变更，在不同时期，本团队可发出与本报告所载资料、意见及推测不一致的报告。

我的有色网铝研究团队会适时更新我们的研究，但可能会因某些规定而无法做到，在任何情况下，本报告中的信息或所表达的意见并不构成对任何人的投资建议，也没有考虑到个别客户特殊的投资目标、财务状况或需求。客户应考虑本报告中的任何意见或建议是否符合其特定状况，若有必要应寻求专家意见，本公司及雇员不对使用本报告而引致的任何直接或者间接损失负任何责任。

本报告所载的资料、工具、意见及推测只提供给客户作参考之用，并非作为或被视为出售或购买证券或其他投资标的的邀请或向人作出邀请。

本报告涉及期货、期权及其它衍生工具的交易，因其包括重大的市场风险，因此并不适合所有投资者。在任何情况下，本团队不对任何人因使用本报告中的任何内容所引致的任何损失负任何责任，投资者需自行承担风险。

本报告版权归我的有色网铝研究团队所有，未获得我的有色网铝研究团队事先书面授权，任何人不得对本报告进行任何形式的发布、复制或出版作任何用途，合法取得本报告的途径为本公司网站及本公司授权的渠道。

铝日报主要编写人员：

【铝土矿】

联系人：张玲玲、陆俊杰

电话：021-26093272

【氧化铝、电解铝厂】

联系人：李旬

电话：021-26093260

【电解铝】

联系人：方艺静

电话：021-26093264

【铝合金、再生铝】

联系人：刘加恒

电话：0791-88385154

【铝棒、板、型材】

联系人：佟以来

电话：021-26093898

我的有色铝业资讯 微信号



上海钢联电子商务股份有限公司（300226）

地址：上海市宝山区园丰路68号

资讯监督：温晓红

联系人：李旬

电话：021-26093260

邮箱：lix@mysteel.com